

都市を託される責任。



2017年1月4日

森トラスト株式会社

〒105-0001 東京都港区虎ノ門 2-3-17

虎ノ門2丁目タワー

お問い合わせ先: 広報部

TEL 03-5511-2255 FAX 03-5511-2259

URL <http://www.mori-trust.co.jp>

PRESS RELEASE

同時発表:

国土交通記者会、国土交通省建設専門紙記者会、
沖縄県政記者クラブ

沖縄本島で唯一となるマリーナ付、最高ランク「AA」の美しい白砂ビーチに面した
全客室バルコニー付オーシャンビューの外資系リゾートホテル

「シェラトン沖縄サンマリーナリゾート」取得について

さらなるバリューアップと魅力あふれる開発を目指す

森トラスト株式会社（本社：東京都港区 社長：伊達 美和子）は、2016年12月28日付で、「シェラトン沖縄サンマリーナリゾート」（住所：沖縄県国頭郡恩納村、以下「本ホテル」という）と本ホテルの運営会社「サンマリーナ・オペレーションズ株式会社」を取得しましたので、お知らせいたします。

「シェラトン沖縄サンマリーナリゾート」は、環境省より最高ランクの「AA」に認定された*美しい白砂ビーチに面した、全客室バルコニー付オーシャンビューのリゾートホテルです。沖縄本島で唯一となるマリーナ付の様々なマリナクティビティが楽しめるホテルとして定評があり、2016年6月には大規模リノベーションを行うとともに、マリオット・インターナショナルのクラシックプレミアムブランドである「シェラトン」にリブランドしています。現在、本ホテル敷地内において、2016年12月に完成した新ホテル棟（46室）に続き、オーシャンビューのチャペル、ウェルネスセンターが2016年度中の完成に向けて建設中であるほか、さらに新たな開発計画も検討しています。

森トラストグループは、現在、沖縄県内の瀬底島と伊良部島に新規ホテル開発計画を進めています。既に運営中の本ホテルにおいては、当社グループが全国で展開している外資系ホテルの運営ノウハウを活用し、さらに魅力あるホテルへとバリューアップを目指します。また、敷地内の新たな開発計画においても、蓄積してきたホテル開発ノウハウを活かして計画を推進してまいります。

世界的なビーチリゾートに比肩する沖縄の恵まれた観光資源を世界の旅行者に発信し、日本の観光先進国実現の一助となることで、社会に貢献してまいります。

※ 平成28年度 環境省「水浴場（開設前）水質調査」より



シェラトン沖縄サンマリーナリゾート

物件概要

■取得物件概要

所在地	沖縄県国頭郡恩納村字富着 ^{ふちやく} 66-1	
敷地面積	82,775.07 m ² (一部賃借権)	
建 物	既存ホテル棟	新ホテル棟、チャペル、ウェルネスセンター、レストラン・宴会棟 他 (2016年度中完成予定部分)
	延床面積	19,868.20 m ²
	客室数	200室
	その他施設	レストラン、宴会場、会議室
	階 数	地上10階/地下1階
	構 造	鉄骨鉄筋コンクリート造、鉄筋コンクリート造
	築 年	1987年 (2002年増築、2016年大規模改装)
		2016年度中(一部2016年12月完成)※

※ウェルネスセンターは2017年1月、チャペルは2017年3月にオープン予定。



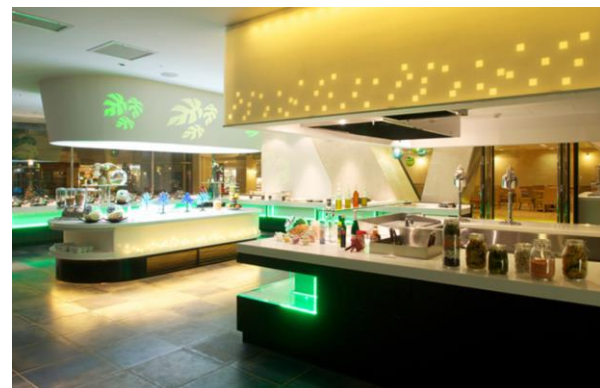
客室 (オーシャンメゾネット)



客室 (ファミリースイート)

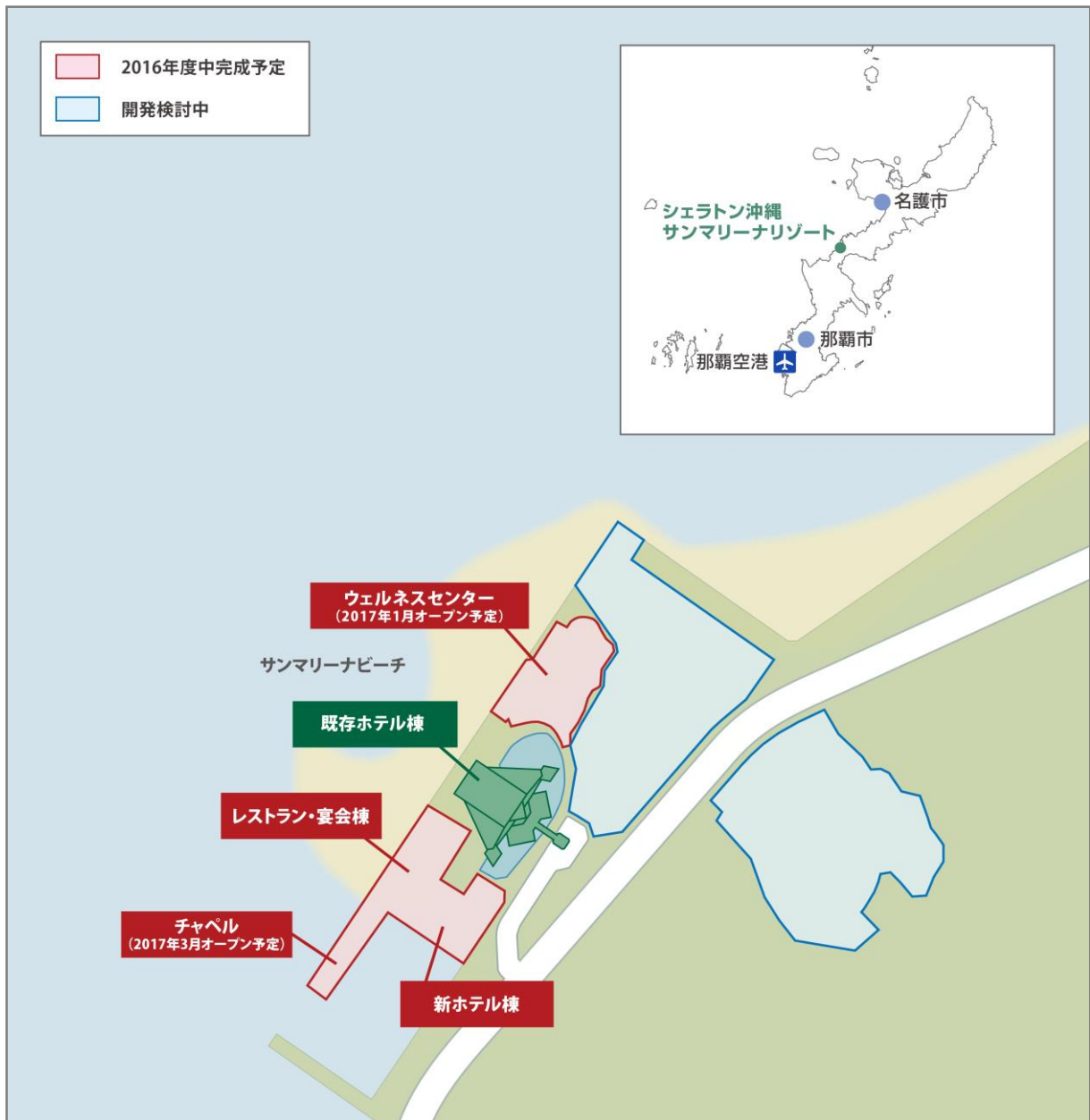


アートグレイスオーシャンフロントガーデンチャペル沖縄
(2017年3月オープン予定)



ダイニングルーム センス

■位置図



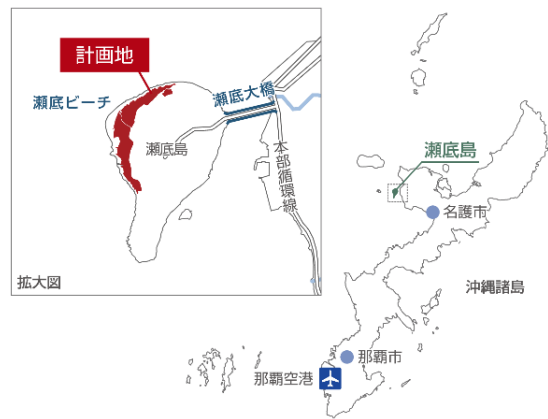
沖縄で推進中の新規ホテル開発計画

◆(仮称)沖縄瀬底プロジェクト

本計画地は、本部半島から瀬底大橋でつながる瀬底島の西端に位置し、美しい夕焼けと海で知られる全長約800mの瀬底ビーチに面した、ホテル用地として沖縄県内でも稀少な約10万坪の敷地を有しています。本計画地の持つ恵まれた景観を活かし、国内外の旅行者のニーズに対応した、インターナショナルなサービスを提供する滞在型リゾートホテルの開業を目指しています。



瀬底島全景



位置図

所在地	沖縄県国頭郡本部町字瀬底下地原 5750 ほか (地番)		
敷地面積	335,131.0 m ² (101,377.1 坪)	開業予定	2020 年頃

◆(仮称)沖縄伊良部島計画

本計画地は、宮古諸島の一つである伊良部島において、白い砂浜と透明度の高いエメラルドグリーンの海が人気の「渡口の浜」至近の海岸沿いに位置しています。長期滞在にも適した国際基準のサービスを提供するラグジュアリーホテルの開業を目指しています。



伊良部大橋



位置図

所在地	沖縄県宮古島市伊良部字伊良部長底原 818-19 ほか (地番)		
敷地面積	7,338.0 m ² (2,219.8 坪)	開業予定	2019~2022 年頃