

都市を託される責任。



2017年5月18日

森トラスト株式会社

〒105-0001 東京都港区虎ノ門 2-3-17
虎ノ門2丁目タワー
お問い合わせ先: 広報部
TEL 03-5511-2255 FAX 03-5511-2259
URL <http://www.mori-trust.co.jp>

PRESS RELEASE

同時発表：国土交通記者会、国土交通省建設専門紙記者会
神奈川県政記者クラブ

旧三菱財閥岩崎家別荘を継承した箱根強羅の高級老舗旅館 「強羅環翠楼」の取得について 老舗旅館等再生事業を推進 世界の旅行者を呼び込む高級宿泊施設を目指す



離れ「錦華亭」



客室「春秋亭 桜の間」

森トラスト株式会社（本社：東京都港区 社長：伊達 美和子）は、2017年3月13日付で、箱根町強羅の高級老舗旅館『強羅環翠楼』^{ごうらかんすいろ}（以下、本旅館）を取得しましたので、お知らせいたします。

本旅館の取得により、当社は箱根強羅エリアでのホテル&リゾート事業の展開をさらに拡大するとともに、ホテル&リゾート事業の柱の一つとして老舗旅館等再生事業に一層注力してまいります。

歴史ある建造物と情景豊かな庭園を備える老舗旅館『強羅環翠楼』

本旅館は、1921年に建てられた旧三菱財閥岩崎家別荘を継承して、1949年に開業した高級老舗旅館です。強羅駅から徒歩3分に位置する約5,000坪の敷地には、山から引き入れた細流を巡らせるなど、日本古来の技法が駆使された広大な庭園「華清園」^{かせいえん}があり、1955年に昭和天皇・皇后両陛下がご宿泊された「錦華亭」^{きんかてい}をはじめとする14の客室が配されています。全客室から四季折々の景観を望むことができ、湯量豊富な自家源泉を用いた温泉を楽しむことから、政界人や世界的な映画監督、文人墨客が数多く訪れるなど、華やかな歴史を重ねてきた箱根有数の老舗旅館として知られています。

格式高い箱根強羅エリアでのホテル&リゾート事業のさらなる展開

箱根強羅エリアは、都心からの交通利便性が高く、豊かな自然や様々な泉質の温泉を楽しむことができる箱根の中でも、明治以降、政財界を代表する人々が魅せられ、別荘地や湯治場として栄えてきた格式高いエリアです。

当社では、1984年に開業した「(旧) リゾートホテル ラフォーレ強羅」を、2014年に「ラフォーレ倶楽部 箱根強羅 湯の楼」としてリニューアルオープンしており、2014年に取得した老舗旅館「(旧) 箱根強羅温泉 静峰閣 照本」についても、高級宿泊施設として再生する計画を現在推進するなど、箱根強羅エリアの宿泊機能の再構築に貢献してまいりました。

本旅館については、当面『強羅環翠楼』として運営を継続し、当社グループとの連携により、老朽化した施設の改修等を進めながら、さらなる事業の洗練とサービス向上を目指してまいります。

将来的には、歴史を重ねた建築物や庭園の最適化を通じ、本旅館の魅力を最大限に活かした、世界の富裕層が求める高級宿泊施設への再生を検討してまいります。

老舗旅館等再生事業の推進 ―世界の旅行者に、日本の本物の魅力を―

森トラストグループは、日本固有の魅力を備えた地において、連綿と積み重ねられてきた歴史・文化を紐解きながら、老舗旅館等を国際基準のサービス・宿泊機能を持った宿泊施設としてリ・デザイン（再構築）することで、世界に誇れる日本の新たな destinations の創造を目指しています。

これまでも、京都・嵐山の老舗「(旧) ホテル嵐亭」の歴史的建造物と庭園を再構築し、マリオット・インターナショナルのラグジュアリーブランドホテル「翠嵐 ラグジュアリーコレクションホテル京都」(2015年3月開業)として再生しました。

これらの事業を通じて得たノウハウを活かし、老舗旅館等再生事業を積極的に推進してまいります。

『強羅環翠楼』物件概要

所在地：神奈川県足柄下郡箱根町強羅1300

敷地面積：15,748.25㎡

延床面積：2,266.14㎡

客室数：14室

階数：2階建て



森トラストグループの老舗旅館等再生事業

■京都・嵐山「翠嵐 ラグジュアリーコレクションホテル 京都」

本ホテルは、かつて後嵯峨上皇の離宮だった地に建てられた「延命閣」、「八賞軒」など格式高い建物や庭園で構成された、京都の老舗「(旧) ホテル嵐亭」を再構築し、マリオット・インターナショナルのラグジュアリーブランドホテル「翠嵐 ラグジュアリーコレクションホテル 京都」として、2015年3月に開業しました。

日本ならではの旅館スタイルとインターナショナルホテルが備える国際基準のサービスを融合させたホテルとして、世界中から旅行者を迎えており、アメリカの著名トラベル雑誌「Condé Nast Traveler」誌の「Top Hotels in Northern Asia: Readers' Choice Awards 2016」において、第10位にランキングされました。



「茶寮 八翠」



客室「翠嵐」
(温泉露天風呂付プレジデンシャルコーナースイート)

所在地	京都府京都市右京区嵯峨天龍寺芒ノ馬場町 12		
客室数	39 室	開業年	2015 年 3 月
料飲施設	「京 翠嵐」「茶寮 八翠」	その他施設	プライベートスパ

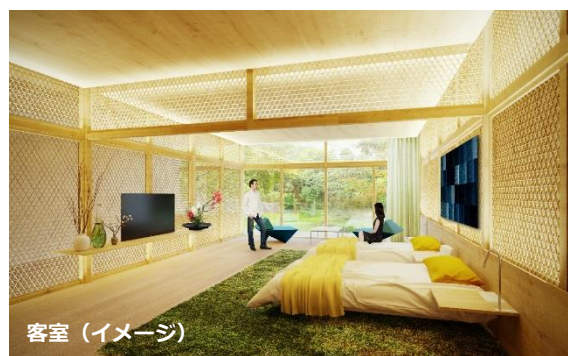
■奈良県「吉城園周辺地区保存管理・活用事業」

本事業は、奈良県が主導する官民連携事業であり、当社は2017年3月に本事業における優先交渉権者として選定されました。本事業地は、名勝地「奈良公園」内に位置し、春日大社や興福寺・東大寺などの世界遺産に囲まれた非常に希少な立地となっています。

当社は、世界的な建築家である隈研吾氏の協力のもと、この地の歴史や自然、古都・奈良の素晴らしさを世界に発信すべく、歴史的建造物や緑豊かな周辺エリアとの融合を図りながら再構築を行い、最高級インターナショナルホテルを中心とした施設開業を目指しています。



全体鳥瞰図 (イメージ)



客室 (イメージ)

所在地	奈良県奈良市登大路	敷地面積	30,900 m ²
-----	-----------	------	-----------------------

※2017年5月現在の提案内容であり、今後変更となる場合があります。

箱根強羅エリアにおけるホテル&リゾート事業

■ラフォーレ倶楽部 箱根強羅 湯の棲

本ホテルは、「(旧) リゾートホテル ラフォーレ強羅」の客室、ロビー、レストランなど全館におよぶデザインを一新、「和」の要素をモダンデザインへと昇華させた全面改修を行い、2014年4月に「ラフォーレ倶楽部 箱根強羅 湯の棲」としてリニューアルオープンしました。

「自然体」、「洗練」をキーワードに、夏には箱根大文字焼を眺望できる温泉露天風呂付客室や、和・洋のエッセンスをブレンドしたモダンなレストランなどで構成されます。



囲炉裏リビング



露天風呂付客室

所在地	神奈川県足柄下郡箱根町強羅 1320		
客室数	44 室	開業年	2014 年 4 月 (リニューアル)
付帯施設	レストラン、天然温泉大浴場、会議室		

■(仮称) 箱根中強羅計画

本計画地は、エリア有数の 1 万㎡超の敷地を有し、箱根登山ケーブルカー「中強羅駅」徒歩 3 分の交通利便性に加え、自家源泉を有するなど、恵まれた環境を備えています。

「(旧) 箱根強羅温泉 静峰閣 照本」が持つ、豊かな温泉などを活かした高級宿泊施設への再生を計画しており、2020 年頃の開業に向け、インターナショナルブランドの誘致も視野に入れて事業を推進しています。

所在地	神奈川県足柄下郡箱根町強羅字向山 1320 番 61 ほか (地番)		
敷地面積	10,324.3 ㎡	開業予定	2020 年頃

※2017年5月現在の計画であり、今後変更となる場合があります。