

山手通りの内側にあり、都心の邸宅地に連なる渋谷区・富ヶ谷の高台に  
森トラストグループの高級新築分譲マンションが誕生

## 『フォレセーヌ渋谷富ヶ谷』始動

FORETSEINE

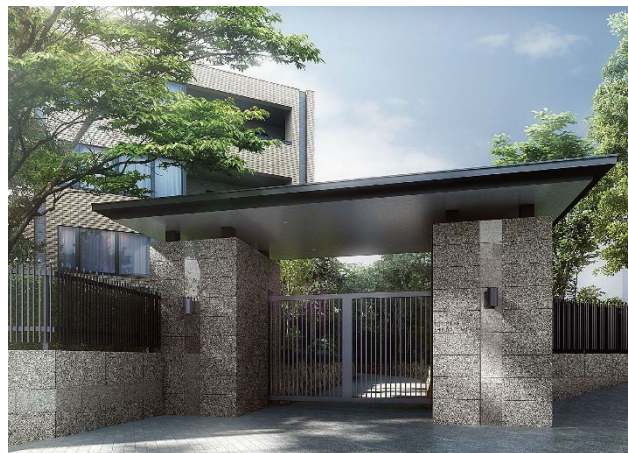
SHIBUYA TOMIGAYA

9月26日(土)より、モデルルーム事前案内会開始

森トラスト株式会社(本社:東京都港区虎ノ門 社長:伊達 美和子)は、近年再開発により注目を集めている渋谷エリアにおいて、グループ会社であるフォレセーヌ株式会社を通じて開発中の高級分譲マンション『フォレセーヌ渋谷富ヶ谷』(東京都渋谷区富ヶ谷一丁目、総戸数70戸、2022年2月下旬竣工予定)のモデルルーム事前案内会を2020年9月26日(土)より開始しますのでお知らせいたします。

『フォレセーヌ渋谷富ヶ谷』は、富ヶ谷の高台に位置しており、松濤、神山町など都心の邸宅地に連なる山手通りの内側にあり、各界の要人や文化人に住み継がれてきた由緒あるエリアにあります。また、第一種低層住居専用地域にありながら敷地面積が5,000㎡超という希少性の高い物件です。東京メトロ千代田線「代々木公園」駅徒歩5分、小田急小田原線「代々木八幡」駅徒歩6分という好立地にあり、トレンドの発信拠点である渋谷・表参道・新宿へのアクセスが良いことに加え、代々木公園にほど近く、自然豊かでやすらぎのある環境となっています。

『フォレセーヌ渋谷富ヶ谷』は、「そして、歴史となる。」をコンセプトに、森トラストグループがこれまで手掛けてきた都市開発のノウハウを最大限に活かした分譲マンションとなっています。渋谷の躍動と代々木公園のやすらぎに寄り添い、この土地の持つ歴史を語るデザイン、最新の技術を用いた防災やセキュリティ、守られたプライバシー、そして四季折々の豊かな自然を感じられる邸宅を目指します。



『フォレセーヌ渋谷富ヶ谷』外観イメージ

**全体コンセプト：「そして、歴史となる。」**

各界の要人や文化人に愛されてきた歴史ある地に、受け継がれる風景と風格を備えた邸宅が誕生します。

1. **立地**：山手通りの内側に時を重ね、渋谷の躍動を見晴らす高台邸宅地の一角。
2. **デザイン**：美しい過去の歴史を今の時代のデザインに昇華させた意匠。  
四季折々の豊かな自然を感じるランドスケープ。
3. **防犯**：厳重なセキュリティシステムや7基のエレベーターによるゾーニングの導入など、高いプライバシー性を追求。
4. **サービス**：コンシェルジュを配し、ホテルライクな手厚いサービスを提供。

**1. 立地**

- ・ 東京メトロ千代田線「代々木公園」駅徒歩5分、小田急小田原線「代々木八幡」駅徒歩6分と、山手通りの内側に位置する利便性に優れた立地。
- ・ 「代々木公園」や「鍋島松濤公園」など、潤い豊かな緑に囲まれた住環境。
- ・ 各界の要人や文化人に住み継がれてきた由緒ある地であり、都心の邸宅地に連なる富ヶ谷の高台に立地。
- ・ 都心の第一種低層住居専用地域にありながら敷地面積が 5,000 m<sup>2</sup>超という希少性の高い物件。



**2. デザイン**

- ・ 外観の基調となるベージュ系のタイルは、桜色の骨材を混ぜることで、従前の枝垂桜が作り出す景観を継承した美しく洗練されたファサードを実現。
- ・ 以前この地にあった料亭の数寄屋門をモダンに昇華した風格ある門構えを創出。その先に小径のアプローチで結ばれたエントランスを配置することにより、都市から私邸へと緩やかに切り替わる時の流れを表現。
- ・ 配棟計画においては歴史の積層を表現しながら街並みと調和するような雁行形状を採用。
- ・ 一部の最上階の住戸には螺旋階段の上にルーフバルコニーがあり、プライベートな空を確保。もう一つのリビングとして使用可能。
- ・ 植栽計画においては料亭時代の庭の思想を継承する雑木の庭や木立を使うことで、以前の印象を大きく変えることなく、次の街並みにふさわしい風景を創出。接木によって継承される枝垂桜やガクアジサイをはじめとして、敷地内の多様な植栽により四季を感じることのできる景観を実現。



外観



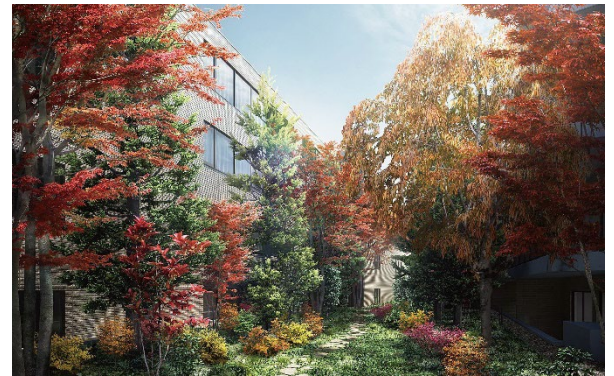
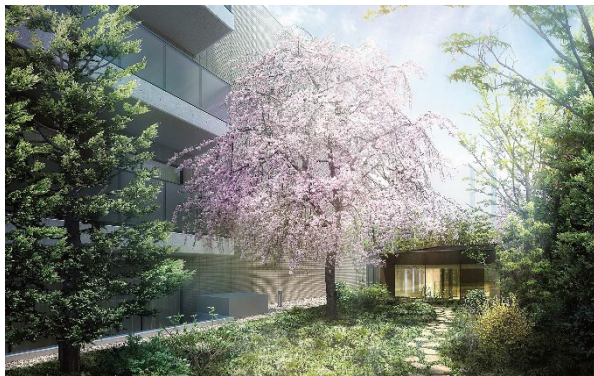
エントランス



リビング・ダイニング



ルーフバルコニー

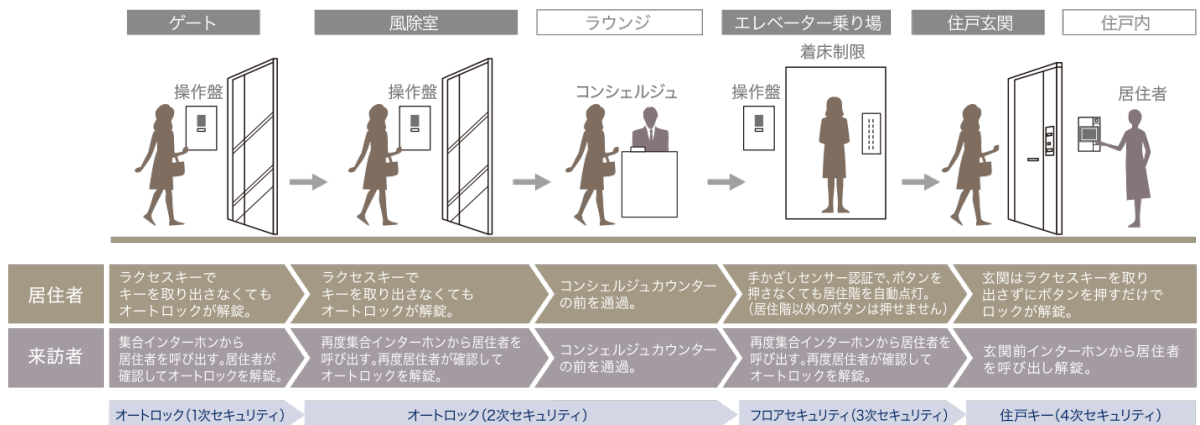


四季を彩る中庭

※写真は全てイメージです。

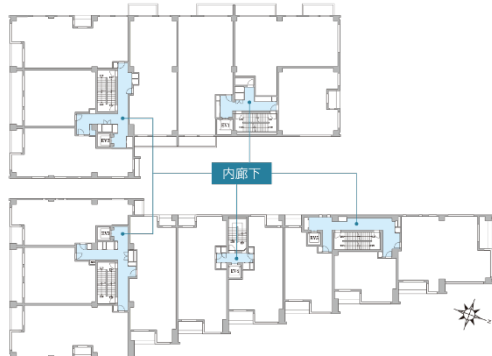
### 3. 防犯

- ・ エントランスから住戸までの動線上に 4 重のセキュリティラインを設定したオートロックシステムとハンズフリーキーシステムにより、安心して快適な暮らしを提供。

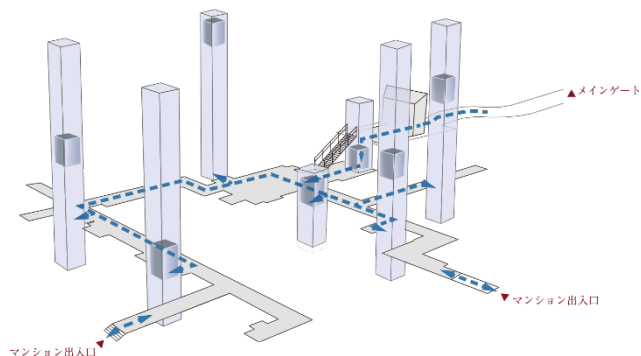


4次セキュリティシステム概念図

- ・ 内廊下設計や7基のエレベーターによるゾーニングの採用により、高いプライバシー性を確保。



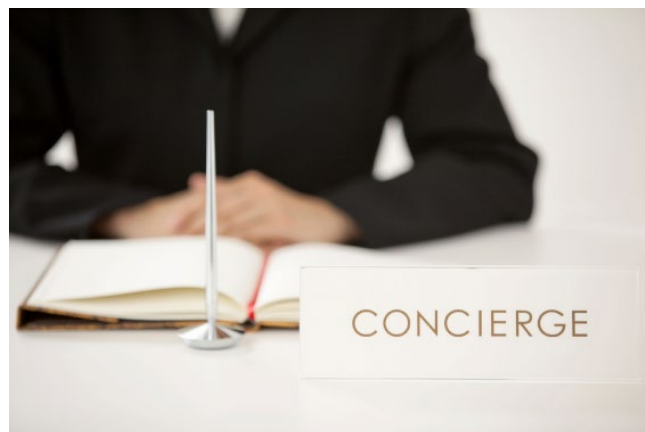
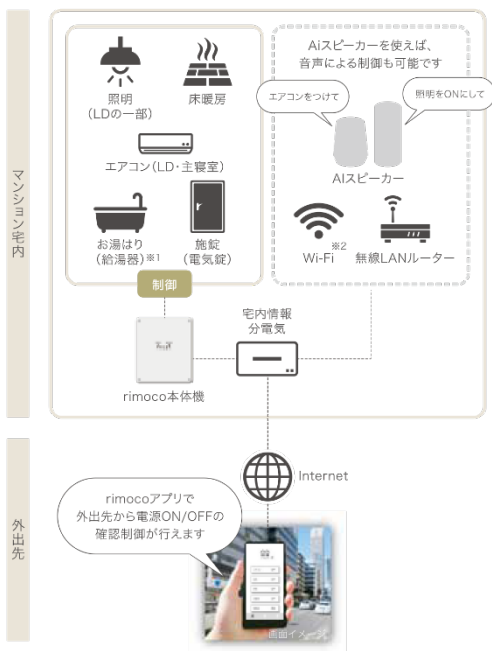
プライバシーに配慮した内廊下



エレベーター概念図

#### 4. サービス

- ・ スマートフォンや AI スピーカーで家電や住宅設備をコントロールできる「rimoco」を標準搭載。
- ・ コンシェルジュを配し、ホテルライクな手厚いサービスを提供。



【上図】コンシェルジュ・サービスイメージ

【左図】rimoco システム概念図

※ AI スピーカーは、「Google Home」と「Amazon Alexa」にのみ対応。また、AI スピーカー、無線 LAN ルーターはお客様でのご用意が必要となります。

#### ■ 『フォレセーヌ渋谷富ヶ谷』 現地地図



## ■ 『フォレセーヌ渋谷富ヶ谷』 物件概要

### 【敷地概要】

所在地 : 東京都渋谷区富ヶ谷一丁目 1510 番 1 ほか (地番)  
敷地面積 : 5,070.71 m<sup>2</sup>  
用途地域 : 第一種低層住居専用地域  
交通 : 東京メトロ千代田線「代々木公園」駅 2 番出口より徒歩 5 分  
小田急小田原線「代々木八幡」駅南口より徒歩 6 分

### 【計画概要】

延床面積 : 14,009.33 m<sup>2</sup>  
階数 : 地上 6 階建 (建築基準法上は、地下 2 階地上 4 階建)  
構造 : 鉄筋コンクリート造  
総住戸数 : 70 戸 (非分譲 1 戸を含む)  
駐車場台数 : 屋内 57 台 (機械式 55 台、平置 2 台 (来客用含む))  
間取り : 1LDK~4LDK  
住戸面積 : 72.49 m<sup>2</sup>~195.87 m<sup>2</sup>  
販売スケジュール : 2020 年 9 月 26 日 モデルルーム事前案内会 開始  
2020 年 11 月上旬 販売開始 (予定)  
着工 : 2020 年 1 月 6 日  
竣工 : 2022 年 2 月下旬 (予定)  
引渡日 : 2022 年 3 月下旬 (予定)  
売主 : フォレセーヌ株式会社  
販売代理 : 東急リバブル株式会社  
設計 : 株式会社松田平田設計  
施工 : 戸田建設株式会社 東京支店

## ■ お問い合わせ先

### 『フォレセーヌ渋谷富ヶ谷』の購入をご検討の方

フォレセーヌ株式会社

電話番号 : 03-5797-7870

m a i l : 2ssladmin@foretseine.co.jp

営業時間 : (平日) 9:00~17:30

定休日 : 土・日曜日、祝日

物件公式 HP : <https://www.fs-tomigaya.com/>



物件公式 HP

### 『フォレセーヌ渋谷富ヶ谷』に関する取材をご希望の方

森トラスト株式会社 広報部

電話番号 : 03-5511-2255

m a i l : koho@mori-trust.co.jp