

森トラストグループ 2020年3月期業績報告

森トラスト株式会社、森トラスト・ビルマネジメント株式会社、森トラスト・ホテルズ&リゾート株式会社など、森トラストグループ33社（森トラスト、連結対象子会社29社、持分法適用関連会社3社）の2020年3月期の連結業績をお知らせします。

[森トラストグループ 連結業績]（2019年4月1日～2020年3月31日）

- 2020年3月期は、営業収益2,336億円（前期比：33.6%増）、営業利益587億円（前期比：70.7%増）と、堅調なオフィス事業に加え、新規取得物件の稼働や不動産販売が寄与したことから、営業収益、営業利益ともに3期連続の増収増益となり、中長期ビジョン「Advance2027」の最終目標を7年前倒しで達成しました。
- 経常利益が601億円（前期比：66.2%増）、親会社株主に帰属する当期純利益が403億円（前期比：0.3%増）と、各事業が順調に推移していることから、3期連続の増益となりました。
- 2021年3月期の予測では、営業収益2,200億円（前期比：5.8%減）、営業利益470億円（前期比：20.0%減）、親会社株主に帰属する当期純利益が300億円（前年比：25.6%減）となる見込みです。

（金額の単位は百万円、表記は百万円未満切り捨て）

	2019年3月期	2020年3月期	2021年3月期予測
営業収益	174,868	233,638	220,000
営業利益	34,436	58,791	47,000
経常利益	36,196	60,188	45,000
親会社株主に帰属する当期純利益	40,227	40,357	30,000

営業収益内訳

賃貸関係事業	67,974	73,256
ホテル関係事業	37,212	38,536
不動産販売事業	55,130	104,615
その他事業（請負工事等）	14,551	17,230

総資産および純資産

総資産	1,076,523	1,171,365
純資産	435,002	466,202

2020 年 3 月期の業績ハイライト

- 「賃貸関係事業」は、2019 年 3 月に取得したサンノゼのオフィスビルの稼働が約 9 か月分寄与したほか、「城山トラストタワー」、「丸の内トラストタワー」などの既存物件の高稼働維持、および賃料改定等による単価の上昇が寄与し、前期比 52 億円増となる 732 億円の営業収益を計上しました。
- 「ホテル関係事業」は、新型コロナウイルス感染症拡大が第 4 四半期の稼働率に影響したものの、2019 年 9 月 20 日からのラグビーワールドカップ開催による宿泊需要の高まりで単価が上昇したことや、2019 年 9 月に取得した「ヒルトン小田原リゾート&スパ」の稼働が 4 か月分寄与したことで、8 期連続の増収となり、前期比 13 億円増となる 385 億円の営業収益を計上し、過去最高を更新しました。
- 「不動産販売事業」は、マンション分譲が好調に推移したことや、オフィスを分譲したことが寄与し、前期比 495 億円増となる 1,046 億円の営業収益を計上し、「その他事業」は前期比 27 億円増となる 172 億円の営業収益を計上しました。

上記の結果、営業収益は 2,336 億円、営業利益は 587 億円となり、親会社株主に帰属する当期純利益は 403 億円となりました。また、中長期ビジョン「Advance2027」で定めた、営業収益 2,300 億円、営業利益 550 億円という最終年度の数値目標を、7 年前倒しで達成しました。

2021 年 3 月期の業績予測

21 年 3 月期の業績は、営業収益は 2,200 億円、営業利益は 470 億円、親会社株主に帰属する当期純利益は 300 億円となる見込みです。

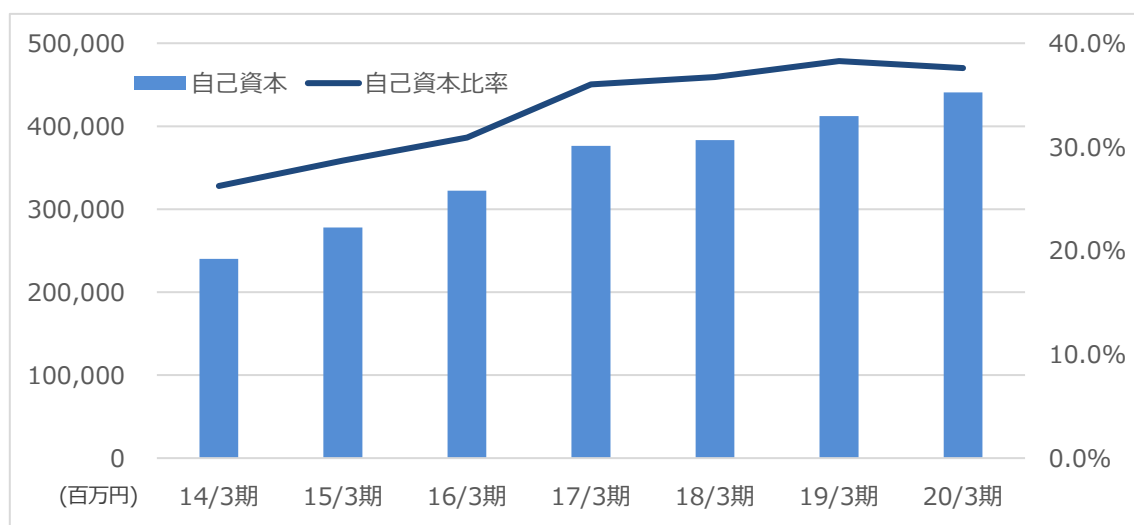
上記予測につきましては、新型コロナウイルス感染症の収束状況やそれに伴う経済活動再開後の見通しが困難な中、現時点で可能な範囲で算出しております。なお、今後の新型コロナウイルス感染症の収束時期等により、実際の業績は変動する可能性があります。

本資料に記載の業績予測は、本資料の発表日現在において入手可能な情報から得られた判断に基づいています。実際の業績は、今後の様々な要因によって異なる結果となる可能性があります。

森トラストグループの財務状況の推移

■自己資本および自己資本比率の推移

2020年3月期においては、自己資本4,405億円、自己資本比率37.6%となりました。



(参考) 株式会社森トラスト・ホールディングス

■株式会社森トラスト・ホールディングス 単体業績

(金額の単位は百万円、表記は百万円未満切り捨て)		
	2019年3月期	2020年3月期
営業収益	12,737	14,198
営業利益	12,447	13,905
経常利益	15,856	15,003
当期純利益	13,904	13,422
総資産および純資産		
総資産	754,533	748,167
純資産	176,939	189,422

※株式会社森トラスト・ホールディングスは、森トラスト株式会社の発行済株式の100%を保有し、グループ会社の経営管理および財務業務等を行う親会社となります。

事業トピック

■ 不動産事業

オフィス事業ビジョン「Creative First」の下、多様化するオフィスニーズに対応したオフィスビル供給を推進しています。

新規物件としては、東京都港区虎ノ門で開発を進めていた「東京ワールドゲート」の核となる大型複合施設「神谷町トラストタワー」が、2020年3月16日に竣工しました。竣工に伴い、約5,000㎡の緑地空間を含む外構部分を開放しました。また、周辺道路の混雑緩和を目的とした江戸見坂と桜田通りを結ぶ新設区道と、自然を感じさせる地下鉄連絡通路が開通されました。

既存物件としては、「御殿山トラストタワー」に、暮らすように働くことのできるプライベート空間を実現したスモールオフィス「Cozy Works Gotenyama」を開業し、「城山トラストタワー」では、近年の産休・育休明けワーカーの職場復帰を支援すべく、企業主導型保育所「ナーサリールーム ミライズ」を開業しました。

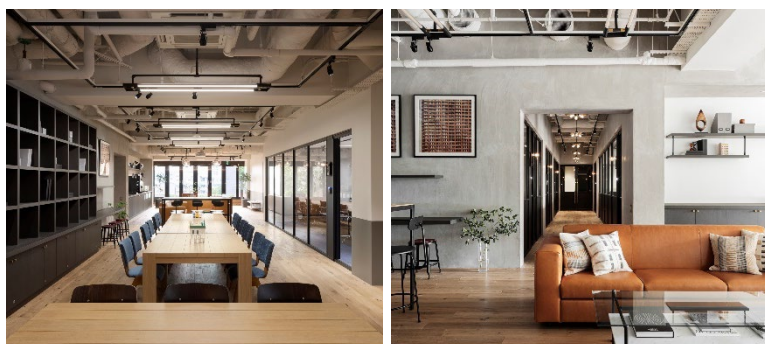
東京ワールドゲート／神谷町トラストタワー（2020年3月16日竣工）



国際ビジネス拠点としての整備が進む虎ノ門・神谷町エリアにおいて、世界と日本のゲート機能を担うことを目指し、多彩なビジネス・交流機能を複合したプロジェクトです。核となる「神谷町トラストタワー」は2020年3月に竣工を迎え、日本初進出のラグジュアリーライフスタイルホテル「東京エディション虎ノ門」など、各種施設が順次開業する予定です。

敷地面積	16,210.61㎡ (4,903.7坪)	所在地	東京都港区虎ノ門4-1-1
延床面積	198,774.23㎡ (60,129.1坪)	主要用途	オフィス、カンファレンス、産業育成施設、レジデンス、ホテル、サービスアパートメント、外国人対応医療施設、ショップ&レストラン、神社
階数	地上38階、地下3階		

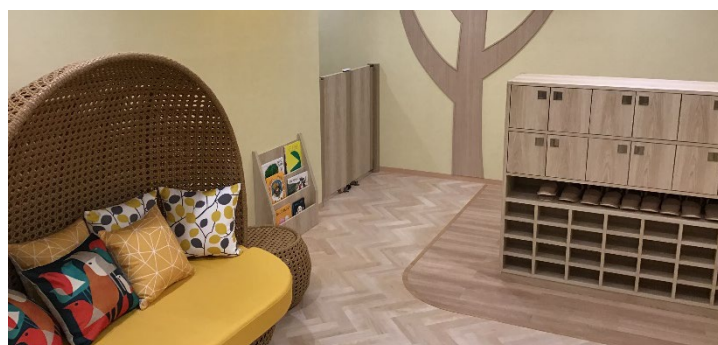
スモールオフィス「Cozy Works Gotenyama」



御殿山トラストタワーに2020年2月3日に開業したスモールオフィスです。「at living」をコンセプトとしており、オフィスでありながらも自宅のようにくつろげるようなプライベート空間を提供します。

開業	2020年2月3日	所在地	東京都品川区北品川4-7-35 御殿山トラストタワー3階
面積	622.83㎡（188.4坪）	内容	小分割事務所、入居者専用ラウンジ、 入居者専用会議室
室数	11室		

企業主導型保育所「ナーサリールーム ミライズ」



近年の産休・育休明けワーカーの職場復帰を支援する保育サービスへのニーズの高まりを背景に、2019年11月1日に開業した企業主導型保育所です。当社グループのホテル運営ノウハウを活かしながら、利用者ニーズを反映させた様々な保育プログラムを提供します。

開業	2019年11月1日	所在地	東京都港区虎ノ門4-3-1 城山トラストタワー4階
面積	182.73㎡（55.3坪）	内容	企業主導型保育所
定員	21名（0歳児：6名、1歳児：8名、2歳児：7名）	営業時間	月曜日～金曜日：7時30分～20時30分 ※祝日・年末年始を除く

■ ホテル&リゾート事業

2020年3月時点で日本全国に24件のホテル施設を展開しているほか、東京都心部で3件、地方で16件の新規ホテル計画を推進しています。2019年6月には、東京都中央区銀座で2021年春～夏に開業予定の『東京エディション銀座』が着工しました。

「ラグジュアリー・ディステーション・ネットワーク」構想※の下、インバウンド需要の受け皿拡大や旅行者一人当たりの消費単価向上を見据えた取り組みを推進していくなど、国内外の旅行者に日本各地の魅力ある観光資源を活かした快適な滞在を提供しています。

24 既存ホテル BRANDED HOTELS

コンラッド東京
 CONRAD TOKYO
 翠嵐 ラグジュアリーコレクションホテル京都
 SUIRAN, A LUXURY COLLECTION HOTEL, KYOTO
 イラフ SUI ラグジュアリーコレクションホテル沖縄宮古
 IRAPH SUI, A LUXURY COLLECTION HOTEL, MIYAKO OKINAWA
 ウェスティンホテル仙台
 THE WESTIN SENDAI
 東京マリオットホテル
 TOKYO MARRIOTT HOTEL
 伊豆マリオットホテル修善寺
 IZU MARRIOTT HOTEL SHUZENJI
 富士マリオットホテル山中湖
 FUJI MARRIOTT HOTEL LAKE YAMANAKA
 軽井沢マリオットホテル
 KARUIZAWA MARRIOTT HOTEL
 琵琶湖マリオットホテル
 LAKE BIWA MARRIOTT HOTEL
 南紀白浜マリオットホテル
 NANKI-SHIRAHAMA MARRIOTT HOTEL
 シェラトン沖縄サンマリーナリゾート
 SHERATON OKINAWA SUNMARINA RESORT
 ヒルトン小田原リゾート&スパ
 HILTON ODAWARA RESORT & SPA
 コートヤード・バイ・マリオット 東京ステーション
 COURTYARD BY MARRIOTT TOKYO STATION
 コートヤード・バイ・マリオット 新大阪ステーション
 COURTYARD BY MARRIOTT SHIN-OSAKA STATION
 コートヤード・バイ・マリオット 白馬
 COURTYARD BY MARRIOTT HAKUBA
 リゾートホテルラフォーレ那須
 RESORT HOTEL LAFORET NASU
 ラフォーレ倶楽部 箱根強羅 湯の楼
 LAFORET CLUB HAKONE GORA YU NO SUMIKA
 ラフォーレ倶楽部 伊東温泉 湯の庭
 LAFORET CLUB ITO ONSEN YU NO NIWA
 ホテルラフォーレ修善寺
 HOTEL LAFORET SHUZENJI
 ラフォーレ蔵王リゾート&スパ
 LAFORET ZAO RESORT AND SPA
 万平ホテル
 MAMPEI HOTEL
 強羅環翠楼
 GORA-KANSUIRO
 シャングリ・ラ ホテル東京(リース)
 SHANGRI-LA HOTEL, TOKYO
 ラフォーレ & 松尾ゴルフ倶楽部
 LAFORET & MATSUO GOLF CLUB

19 新規プロジェクト NEW DEVELOPMENTS

札幌大通公園
 SAPPORO ODORI PARK
 軽井沢塩沢
 KARUIZAWA SHIOZAWA
 軽井沢長倉
 KARUIZAWA NAGAKURA
 軽井沢東雲
 KARUIZAWA SHINONOME
 金沢広岡
 KANAZAWA HIROOKA
 飛騨高山
 HIDA TAKAYAMA
 白馬咲花
 HAKUBA SAKKA
 東京エディション虎ノ門
 THE TOKYO EDITION, TORANOMON
 赤坂二丁目
 AKASAKA 2-CHOME
 東京エディション銀座
 THE TOKYO EDITION, GINZA
 箱根中強羅
 HAKONE NAKAGORA
 箱根強羅
 HAKONE GORA
 熱海来宮
 ATAMI KINOMIYA
 奈良吉城園
 NARA YOSHIKIEN
 JWマリオット・ホテル奈良
 JW MARRIOTT HOTEL NARA
 長崎南山手
 NAGASAKI MINAMIYAMATE
 ヒルトン・グランド・バケーションズ瀬底島(仮称)
 HILTON GRAND VACATIONS ON SESOKOJIMA ISLAND (TENTATIVE)
 ヒルトン沖縄瀬底リゾート
 HILTON OKINAWA SESOKO RESORT
 沖縄富着
 OKINAWA FUCHAKU

※ 「ラグジュアリー・ディステーション・ネットワーク」構想：日本各地の魅力溢れる都市やリゾート地におけるラグジュアリーホテル開発を通じ、日本に「ラグジュアリー・ディステーション・ネットワーク」を創造し、日本の観光先進国化に貢献する、という森トラストグループの事業ビジョン。

東京エディション銀座（2019年6月28日着工）

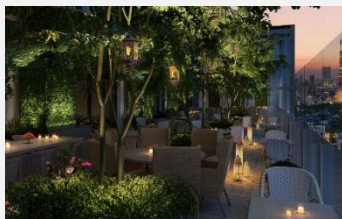
日本を代表する商業地・銀座の中心にラグジュアリーライフスタイルホテルブランド「EDITION」を誘致しました。周辺の世界的ハイブランドの顧客層との親和性が高く、トレンドセッターや富裕層をはじめとした世界の旅行者を呼び込み、銀座エリアの持続的な発展に貢献することを目指しています。



敷地面積	663.91㎡	所在地	東京都中央区銀座2-3-13他（地番）
延床面積	約7,323㎡	階数	地上14階、地下1階
客室数	約80室（Suite Room含む）	付帯施設	レストラン、ロビーバー、ルーフトッパー、フィットネス

【参考】今後開業予定のホテル

■東京エディション虎ノ門



虎ノ門と銀座の2か所にラグジュアリーライフスタイルホテルブランド「EDITION」を開業し、東京の新たなトレンドと洗練されたライフスタイルを提供します。

所在地	東京都港区虎ノ門
客室数	約200室 （Suite Room含む）

■JW マリオット・ホテル奈良



マリOTTインターナショナル最高級ホテルブランド「JW マリOTTホテル」を日本に初誘致。日本を代表する史跡へのアクセス性が高く、新たな観光拠点となることを目指しています。

所在地	奈良県奈良市三条大路
客室数	158室

■ヒルトン沖縄瀬底リゾート



ヒルトンが展開する日本初のビーチリゾートホテル。国内屈指の透明度を誇る瀬底ビーチに面しており、美しい自然を五感で感じられる、心に残る滞在を提供します。

所在地	沖縄県国頭郡本部町瀬底
客室数	298室

「ヒルトン小田原リゾート&スパ」を森トラスト・ホテルリート投資法人と共同取得

2019年9月2日に森トラスト・ホテルリート投資法人と共同で取得しました。本ホテルは相模湾に面した丘陵地に立地しており、全室オーシャンビューとなっています。ヒルトン・グランド・バケーションズが展開するタイムシェアリゾートが隣接しており、中長期滞在など多様な目的での施設利用が見込まれています。



敷地面積	174,566.00㎡	所在地	神奈川県小田原市根府川583-1
延床面積	50,605.67㎡	付帯施設	レストラン、宴会場、会議室、アミューズメント施設、プール、フィットネス、天然温泉、テニスコート、体育館、ゴルフ練習場
客室数	163室		

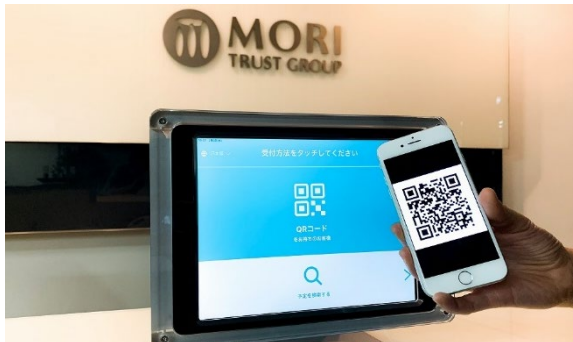
■ 投資事業

総額 200 億円の投資枠を設定し、2017 年に掲げた「新イノベーション投資戦略」の下、未来を見据えた新しい事業の創出を目指し、当社事業との親和性の高いスタートアップ企業への出資及び出資先との連携・協業の推進、コミュニティスペースの整備等を推進しています。当社リソースとスタートアップ企業のサービスを掛け合わせることで新たな価値創造を目指しています。

スタートアップ企業への出資、連携・協業

ビットレセプション 【bitreceptionの導入】

株式会社ビットキー（以下、ビットキー）のスマートロック技術を活用して開発したスマート受付システム「bitreception」を、当社の本社受付にて先行導入し、受付の無人化を行いました。ビットキーに対し、オフィスビル運営者としての知見を提供するとともに、サービス利用者と受付の管理者両方の視点からフィードバックを行うことで、商品性の向上を図りました。



無人受付システム「bitreception」



「ロボット実装モデル構築推進タスクフォース」への参画

経済産業省及び国立研究開発法人新エネルギー・産業技術総合開発機構（NEDO）が 2019 年 10 月に設置した「ロボット実装モデル構築推進タスクフォース」に参画しました。

当社はこれまでに、出資先の Savioke 社が開発したデリバリーロボット「Relay」を活用した実証実験を行うなど、ロボットの社会実装を目指した取り組みを推進しています。



自律走行型搬送ロボット「Relay」



自社運営施設での「Relay」による実証実験

森トラストグループ 管理・運営施設

■管理・運営施設（2020年3月31日時点）

- 賃貸ビル・住宅：約173万㎡（83棟）
- ホテル・リゾート施設：24ヶ所（客室数：約3,700室）

森トラストグループ 主な連結対象会社

森トラスト株式会社

所 在 東京都港区虎ノ門
会 長 森 章
社 長 伊達 美和子
設 立 1970年6月10日
資 本 金 300億円
事業内容 不動産開発、ホテル経営および投資事業

株式会社強羅環翠楼

所 在 神奈川県足柄下郡箱根町強羅
社 長 酒井 茂
設 立 1949年4月15日
資 本 金 1,000万円
事業内容 旅館「強羅環翠楼」の運営

森トラスト・ビルマネジメント株式会社

所 在 東京都港区虎ノ門
社 長 桑田 一信
設 立 2002年4月1日
資 本 金 1億円
事業内容 施設管理・運営、インテリア・リノベーション、
企画・コンサルティングを軸とした建物における
総合的なサービスの提供

フォレセーヌ株式会社

所 在 東京都港区赤坂
社 長 高橋 信
設 立 2011年3月31日（新設分割による設立年月日）
資 本 金 1億円
事業内容 都市型共同住宅の分譲及び賃貸にかかる
企画、開発、運営

森トラスト・ホテルズ&リゾーツ株式会社

所 在 東京都品川区北品川
社 長 伊達 美和子
設 立 1973年2月7日
(新設分割による設立年月日2006年4月3日)
資 本 金 1億円
事業内容 ホテル、ゴルフ場、観光案内所、
カフェ・レストラン、貸会議室等の運営など

東洋グリーン建物株式会社

所 在 東京都港区赤坂
社 長 福田 衛
設 立 1978年3月1日
資 本 金 9,000万円
事業内容 分譲マンション管理

株式会社万平ホテル

所 在 東京都港区虎ノ門
会 長 伊達 美和子
社 長 酒井 茂
創 業 1894年（明治27年）
資 本 金 1億円
事業内容 万平ホテルの所有・経営・運営

エスリード株式会社（東証第1部 8877）

所 在 大阪府大阪市福島区福島
社 長 荒牧 杉夫
設 立 1992年5月8日
資 本 金 19億8,300万円
事業内容 マンション分譲事業・建て替え分譲事業・
賃貸事業 他

MT&ヒルトンホテル株式会社

所 在 東京都港区虎ノ門
社 長 高橋 信
設 立 2004年10月22日
資 本 金 2,000万円
事業内容 ホテル「コンラッド東京」「ヒルトン小田原
リゾート&スパ」「ヒルトン沖縄瀬底リゾート」
の経営

エスリード賃貸株式会社

所 在 大阪市北区大淀南
社 長 松下 恒幸
設 立 1996年5月20日
資 本 金 1,000万円
事業内容 マンション管理・賃貸管理事業

MT&Mホテルマネジメント株式会社

所 在 東京都港区虎ノ門
社 長 高橋 信
設 立 2019年5月13日
資 本 金 2,000万円
事業内容 ホテル「東京エディション虎ノ門」「東京
エディション銀座」「JWマリオット・ホテル奈良」
の経営

綜電株式会社

所 在 大阪市北区大淀南
社 長 藤野 正明
設 立 2006年5月17日
資 本 金 9,000万円
事業内容 電力管理事業

サンマリーナ・オペレーションズ株式会社

所 在 沖縄県国頭郡恩納村富着
代表取締役 酒井 茂
設 立 1987年4月1日
資 本 金 1億円
事業内容 ホテル「シェラトン沖縄サンマリーナリゾート」
の運営

イー・エル建設株式会社

所 在 大阪市北区大淀南
社 長 鈴木 渉
設 立 2006年6月14日
資 本 金 1億円
事業内容 建設・リフォーム事業

（次ページへ続く）

エスリード住宅流通株式会社

所 在 大阪市北区大淀南
社 長 播馬 寛之
設 立 2007年5月8日
資 本 金 1,000万円
事業内容 不動産売買・仲介事業

エスリードハウス株式会社

所 在 大阪市北区大淀南
社 長 新井 浩一
設 立 2016年6月20日
資 本 金 1,000万円
事業内容 戸建分譲事業

エスリード建物管理株式会社

所 在 大阪市福島区福島
社 長 中澤 博司
設 立 2018年11月22日
資 本 金 1,000万円
事業内容 不動産管理事業 他

エスリードホテルマネジメント株式会社

所 在 大阪市北区梅田
社 長 上根 良介
設 立 2019年1月29日
資 本 金 400万円
事業内容 旅館・ホテル、簡易宿所の経営、管理、運営
及びコンサルティング業務 他

Eクリーンアップ株式会社

所 在 大阪市北区大淀南
社 長 古賀 辰彦
設 立 2019年11月1日
資 本 金 1000万円
事業内容 ハウスクリーニング業及びビル・マンション・
ホテル等のクリーニング業

エムティジェネックス株式会社 (JASDAQ 9820)

所 在 東京都港区麻布台
社 長 鈴木 均
創 業 1945年10月
資 本 金 10億7,206万円
事業内容 ビル・住宅のリニューアル工事請負、
駐車場運営管理など

東洋ハウジング管理株式会社

所 在 東京都港区六本木
社 長 鈴木 均
設 立 1979年11月27日
資 本 金 1,000万円
事業内容 不動産の賃貸管理および運営業務並びに
これに付随する業務

森トラスト保険サービス株式会社

所 在 東京都港区麻布台
社 長 鈴木 均
設 立 2016年1月25日
資 本 金 1,000万円
事業内容 損害保険代理、生命保険募集

森トラスト・アセットマネジメント株式会社

所 在 東京都港区虎ノ門
社 長 山本 道男
設 立 2000年2月28日
資 本 金 4億円
事業内容 投資法人資産運用

城山熱供給株式会社

所 在 東京都港区虎ノ門
社 長 秋庭 隆
設 立 1989年11月6日
資 本 金 3億円
事業内容 城山ガーデンおよび周辺地区の地域冷暖房

アズマックス株式会社

所 在 東京都中央区日本橋
社 長 高橋 正悦
設 立 1947年8月11日
資 本 金 4億9,900万円
事業内容 異形みがき棒鋼の製造販売業

MORI America LLC

所 在 County of New Castle, Delaware 19808 U.S.A.
設 立 2016年11月7日
事業内容 不動産の保有、賃貸及びその関連事業のための
米国統括会社

MT BACK BAY ONE LLC

所 在 County of New Castle, Delaware 19808 U.S.A.
設 立 2016年11月4日
事業内容 10 St. James Avenue及び75 Arlington Streetの
不動産保有

MORI America Management LLC

所 在 County of New Castle, Delaware 19808 U.S.A.
設 立 2016年12月16日
事業内容 不動産管理

MT Silicon Valley One LLC

所 在 County of New Castle, Delaware 19808 U.S.A.
設 立 2018年7月11日
事業内容 HQ @firstの不動産保有

(2020年3月31日時点)

森トラストグループ 持分法適用会社**森トラスト総合リート投資法人(東証 8961)**

所 在 東京都港区虎ノ門
設 立 2001年10月2日
事業内容 「不動産等」および「不動産等を主たる投資対象
とする資産対応証券等」に対する投資

森トラスト・ホテルリート投資法人 (東証 3478)

所 在 東京都港区虎ノ門
設 立 2016年1月15日
事業内容 「不動産等」および「不動産等を主たる投資対象
とする資産対応証券等」に対する投資

愛知道路コンセッション株式会社

所 在 愛知県半田市彦洲町
設 立 2016年8月3日
事業内容 愛知県の区域およびその周辺の地域における
道路の維持管理・運営業務ならびに当該道路
に関する改築業務 等

(2020年3月31日時点)

比較連結貸借対照表

森トラスト株式会社

(単位：百万円)

	前連結会計年度 (2019年3月31日)	当連結会計年度 (2020年3月31日)
資産の部		
流動資産		
現金及び預金	86,795	55,186
受取手形及び営業未収入金	6,849	14,478
有価証券	25,507	2,451
販売用不動産	25,217	238,970
仕掛不動産	229,649	48,821
開発用不動産	618	618
その他のたな卸資産	2,308	2,176
その他	16,981	29,205
貸倒引当金	△ 20	△ 22
流動資産合計	393,906	391,887
固定資産		
有形固定資産		
建物及び構築物	180,712	245,219
機械装置及び運搬具	4,632	6,664
工具器具備品	1,682	2,091
土地	443,210	468,036
建設仮勘定	10,535	4,958
その他	1,678	1,661
有形固定資産合計	642,452	728,631
無形固定資産		
借地権	3,378	3,378
のれん	168	112
その他	4,410	5,603
無形固定資産合計	7,957	9,094
投資その他の資産		
投資有価証券	21,255	26,712
長期貸付金	78	42
繰延税金資産	712	950
退職給付に係る資産	-	852
差入保証金	6,504	6,506
その他	3,683	6,707
貸倒引当金	△ 26	△ 18
投資その他の資産合計	32,207	41,752
固定資産合計	682,617	779,478
資産合計	1,076,523	1,171,365

(注)記載金額は、百万円未満を切り捨てて表示しております。

(単位：百万円)

	前連結会計年度 (2019年3月31日)	当連結会計年度 (2020年3月31日)
負債の部		
流動負債		
支払手形及び営業未払金	11,107	18,526
短期借入金	60,084	23,619
一年内返済予定長期借入金	6,509	15,714
未払金	4,554	81,882
未払法人税等	7,919	14,775
未払費用	1,094	964
前受金	19,098	11,266
預り金	1,066	2,394
賞与引当金	816	886
その他	399	424
流動負債合計	112,650	170,455
固定負債		
長期借入金	396,709	394,695
預り敷金	53,055	62,870
預託金	50,852	49,451
長期預り金	288	423
繰延税金負債	17,954	18,385
退職給付に係る負債	2,668	2,453
資産除去債務	6,249	5,744
その他	1,091	684
固定負債合計	528,871	534,707
負債合計	641,521	705,163
純資産の部		
株主資本		
資本金	30,000	30,000
資本剰余金	9,996	9,755
利益剰余金	374,346	404,203
株主資本合計	414,343	443,959
評価・換算差額等		
その他有価証券評価差額金	387	272
繰延ヘッジ損益	△ 1	△ 1
為替換算調整勘定	△ 2,774	△ 3,946
退職給付に係る調整累計額	△ 53	259
評価・換算差額等合計	△ 2,442	△ 3,416
非支配株主持分	23,101	25,659
純資産合計	435,002	466,202
負債純資産合計	1,076,523	1,171,365

(注)記載金額は、百万円未満を切り捨てて表示しております。

比 較 連 結 損 益 計 算 書

森トラスト株式会社

(単位：百万円)

	前連結会計年度 (自 2018年4月 1日 至 2019年3月31日)	当連結会計年度 (自 2019年4月 1日 至 2020年3月31日)
営業収益	174,868	233,638
営業原価	123,493	156,914
営業総利益	51,374	76,724
販売費及び一般管理費	16,938	17,932
営業利益	34,436	58,791
営業外収益		
受取利息及び配当金	708	512
有価証券売却益	1,369	2,273
投資事業組合等運用益	1,499	1,327
持分法による投資利益	1,231	241
その他	986	1,473
営業外収益合計	5,795	5,828
営業外費用		
支払利息	3,457	2,938
有価証券評価損	262	1,065
その他	316	428
営業外費用合計	4,035	4,431
経常利益	36,196	60,188
特別利益		
固定資産売却益	3,683	125
投資有価証券売却益	25,519	2,615
その他	154	81
特別利益合計	29,357	2,822
特別損失		
固定資産売却損	375	-
固定資産除却損	-	134
減損損失	850	-
投資有価証券評価損	-	176
その他	231	5
特別損失合計	1,458	316
税金等調整前当期純利益	64,096	62,695
法人税、住民税及び事業税	13,306	20,357
法人税等調整額	7,167	△ 640
法人税等	20,473	19,716
当期純利益	43,622	42,978
非支配株主に帰属する当期純利益	3,394	2,620
親会社株主に帰属する当期純利益	40,227	40,357

(注)記載金額は、百万円未満を切り捨てて表示しております。