



MORI TRUST GROUP PROFILE 2023

MORI TRUST

GROUP PROFILE

CONTENTS

MESSAGE FROM THE PRESIDENT	社長挨拶	1
THE GROWTH HISTORY	成長のあゆみ	3
ABOUT US	森トラストとは	5
REAL ESTATE	不動産事業	11
AREA MANAGEMENT	エリアマネジメント	23
HOTELS & RESORTS	ホテル&リゾート事業	25
INVESTMENT	投資事業	35
NEW FIELD	新領域事業	36
HUMAN RESOURCES	人財育成	39
DIGITAL TRANSFORMATION	DX 戦略	40
OUTLINE OF MORI TRUST	会社概要	41
AREA MAP	エリアマップ	47

MESSAGE FROM THE PRESIDENT

社長挨拶

Miwako Date
President & CEO
MORI TRUST CO., LTD.



森トラスト株式会社
代表取締役社長
伊達 美和子

創業家DNAの継承

森トラストグループは、約70年にわたり、日本の都心部の大型複合開発や、主要リゾート地でのホテル&リゾート事業を手掛けてきた不動産ディベロッパーです。

グループの起源は、経済学者であり実業家でもあった祖父・森泰吉郎が創業した、日本の都心部で不動産開発を手掛ける森グループにあります。その後、日本初の法人会員制リゾートを創業した、創業者の三男である父・森章が森トラストを継承・発展させ、森トラストグループを形成してまいりました。そして、2016年に社長を引き継いだ後、中長期ビジョン「Advance2027」を策定し、社会全体の健全で持続的な発展に資することを使命に、時代のニーズ・ウォンツを捉えた戦略と戦術を持って各事業を展開しています。

変わりゆく社会ニーズへの対応

不動産事業においては、オフィスの役割の再定義が求められている社会におけるオフィスビジョンとして、「DESTINATION OFFICE」を掲げております。人々を惹きつけるオフィスの実現を強力にサポートすることで、ワーカーのエンゲージメントを高め、コミュニケーションの質の向上に貢献することを目指します。また、当社が進めている大規模複合開発「東京ワールドゲート赤坂」は、2024年の開業を予定しております。ビジネス・観光・文化発信の拠点として多様な人々の「目的地となる街」を実現するべく、プロジェクトを推進してまいります。

ホテル&リゾート事業においては、世界に誇れる日本の魅力を広く発信すべく、日本各地の都市部やリゾート地にグローバルスタンダードの外資系ホテルを誘致・開発する「ラグジュアリー・デスティネーション・ネットワーク」構想を掲げています。この構想のもと、「紫翠 ラグジュアリーコレクション ホテル 奈良」「東京エディション銀座」など新規ホテルの開業に向けて引き続き事業を推進してまいります。観光業界は、長く続いたコロナ禍から少しずつ活況を取り戻しており、将来の世界旅行者は今後さらに増加することが予想されております。日本の観光立国再生を進めるため、今後も観光DXの推進などを通じてアフターコロナにおける観光業のあるべき姿を追求することで、地域経済や観光産業の活性化に貢献してまいります。

Upholding the core philosophy of our founders

For close to 70 years the Mori Trust Group has been engaged in a wide range of real estate developments in Japan, including major mixed-use projects in the heart of the nation's largest cities as well as hotels and resort operations in leading tourism locations.

The Mori Trust Group has its origins in the Mori Building Group, a city real estate developer founded by my grandfather, the economist and industrialist Taikichiro Mori. He passed on the business to his third son Akira, my father, founder of Japan's first resort with a corporate membership system, who transformed the organization into the Mori Trust Group that we know today. Since taking over as President and CEO in 2016, I have sought to pursue a range of initiatives and strategies tailored to the demands and expectations of modern society, in line with our mission to create a positive legacy of sustainable and orderly development as set out in the Advance2027 medium to long-term vision.

Responding to ever-changing social needs

DESTINATION OFFICE is our new vision for the modern office space, designed for an era when the role of the office is being radically redefined. The key focus is on attracting talented workers, promoting effective communication and maximizing worker engagement. This vision is enshrined in Tokyo World Gate Akasaka, a major mixed-use development due to open in 2024, which will provide a seamless combination of business, tourism and cultural facilities bringing together a diverse range of people in a stunning new destination precinct.

On the hotels and resorts side, meanwhile, the Mori Trust Group is working closely with global standard foreign hotel chains to create a luxury destination network encompassing major cities and resort areas throughout Japan. We are working to promote the many unique attractions that Japan has to offer, with exciting new hotel developments such as The Tokyo Edition, Ginza and Shisui, Luxury Collection Hotel, Nara.

With the tourism sector finally emerging from the prolonged downturn associated with the pandemic, we can expect to see a steady increase in overseas visitors from now on. To this end, the Mori Trust Group is keen to help revitalize the nation in the post-Coronavirus era through DX (digital transformation) in tourism, which will stimulate regional economic growth and drive the sector as a whole.

その先の未来へ

目まぐるしい社会の変化に対応し、さらなるイノベーションを創出するため、当社は革新的なサービスを持つスタートアップ企業への支援・協業を推進しています。また、ビジネスや観光などあらゆる領域におけるウェルネスニーズの高まりを受けて、ウェルネス事業をさらに加速させ、ワーカーや観光客一人ひとりの健康で豊かなライフスタイルの実現に貢献します。今後も積み上げてきたリソースやネットワークを活かしながら、既存事業の枠組みを超えた新領域における新たな価値創造への挑戦を続けてまいります。

また、今般の急速な社会の発展に伴い、持続可能性への関心が世界的に高まっているなか、当社ではサステナビリティ推進ビジョンを策定しております。「まちづくりから みらいづくりへ」のスローガンのもと、当社グループの長い歴史のなかで積み上げてきた経験と、新時代創造に対する想いを掛け合わせ、環境への配慮と経済・社会の発展とが両立する未来の実現を目指してまいります。

当社はコーポレートスローガン「Create the Future」のもと、ニューノーマルな社会を見据え、時代の変化に適応した柔軟な発想とアプローチで、わくわくするような未来を創造してまいります。

To the future beyond

In today's rapidly-changing world, the Mori Trust Group engages closely with startups that offer exciting new services as part of our commitment to ongoing innovation. Given the increasing focus on wellness services at all levels of business and tourism facilities, we are working to expand our wellness offerings to provide rich and fulfilling lifestyle experiences for all clients in both the business and leisure spaces, using our established resources and networks to develop new forms of value-add that span multiple categories and transcend traditional models.

Against a background of rapid growth coupled with increasing concern about sustainability issues at the global level, the Mori Trust Group Sustainability Vision sets out our overarching vision of a paradigm shift "from urban planning to future planning." By combining the experience and expertise of the Mori Group with modern innovative thinking, we can help to create a brighter future, one in which socio-economic growth does not come at the expense of our precious environment.

In line with our corporate slogan "Create the Future", we are working to build an exciting future world predicated on flexible ideas and approaches in the ever-changing world of the "new normal" that awaits.

CORPORATE SLOGAN

コーポレートスローガン

Create the Future

森トラストグループは、創業以来、先進技術やシステムを採用した

大型複合開発をはじめ、日本初の法人会員制リゾートの創業、

業界に先駆けた高級外資系ホテルの誘致、リート市場創設の提唱など、

常に未来の社会を見据え、新たな商品・価値・ビジネスモデルを創造してまいりました。

2030年より先の社会。新しいテクノロジー、新しい形のコミュニティ、そしてそこから生まれる様々なシナジーを

リアルとサイバーの両方で享受できる、わくわくするような未来の創造を、森トラストグループは目指してまいります。

The Mori Trust Group is a constant industry leader in developing new products, business models and value propositions predicated on the future needs of the marketplace. In addition to building a plethora of major mixed-use development projects featuring cutting-edge technology and systems, we have played a pioneering role in many areas over the years by introducing the first membership-based leisure resorts to Japan, being the first industry player in Japan to actively embrace luxury foreign hotels, and setting up the J-REIT market.2030 and beyond.The Mori Trust Group is committed to providing exciting and rewarding visions of the future designed to provide better access to new technology and social configurations and promote synergies between the two, both in real life and in cyberspace.

THE GROWTH HISTORY OF MORI TRUST GROUP

森トラストグループ成長のあゆみ

LARGE-SCALE DEVELOPMENT PROJECTS

大規模開発事業

STAGE 1

1951-1992年

FOUNDING OF MORI TRUST GROUP
森トラストグループの創業

STAGE 2

1993-2004年

BOOST COMPETITIVENESS AS A CORPORATE GROUP
企業グループとしての競争力強化

STAGE 3

2005-2015年

PURSUE DEVELOPMENT OF REAL ESTATE, HOTELS & RESORTS,
AND INVESTMENT BUSINESSES
不動産・ホテル&リゾート・投資事業の発展

STAGE 4

2016年-

RESPONDING TO GLOBALISM AND INNOVATION
グローバルizmへの対応とイノベーション

AKASAKA TWIN TOWER
COMPLETED IN

1983

赤坂ツインタワー 1983年竣工

GOTENYAMA TRUST TOWER
COMPLETED IN

1990

御殿山トラストタワー 1990年竣工

SHIOYAMA TRUST TOWER
COMPLETED IN

1991

城山トラストタワー 1991年竣工

SHIN-OSAKA TRUST TOWER
COMPLETED IN

1994

新大阪トラストタワー1994年竣工

TOKYO SHIODOME BUILDING
COMPLETED IN

2005

東京汐留ビルディング2005年竣工

MARUNOUCHI TRUST CITY
COMPLETED IN

2008

丸の内トラストシティ2008年完成

SENDAI TRUST CITY
COMPLETED IN

2010

仙台トラストシティ2010年完成

KYOBASHI TRUST TOWER
COMPLETED IN

2014

京橋トラストタワー2014年竣工

TOKYO WORLD GATE
COMPLETED IN

2020

東京ワールドゲート2020年完成

TOKYO WORLD GATE AKASAKA
WILL OPEN IN

2024

東京ワールドゲート赤坂
2024年開業予定

HOTELS & RESORTS

ホテル&リゾート事業

STAGE 1

1973-1996年

FOUNDING OF MORI TRUST HOTELS & RESORTS
森トラスト・ホテルズ&リゾートの創業

STAGE 2

1997-2004年

TIE-UPS WITH HISTORICAL HOTELS IN JAPAN
日本の歴史あるホテルとの提携

STAGE 3

2005-2012年

DEVELOPMENTS OF
INTERNATIONAL BRANDED HOTELS

STAGE 4

2013-2015年

INTERNATIONAL
BRAND HOTEL
の展開
OPENING UP NEW BUSINESS MANAGEMENT TECHNIQUES
THROUGH MULTIFACETED DEVELOPMENT AND MANAGEMENT
多角的な開発・運営により新たな経営手法を開拓

STAGE 5

2016年-

CREATING NEW VALUE AS WE CHAMPION THE "JAPAN BRAND"
MESSAGE TO THE WORLD
ジャパンプランドの発信を推進し、新たな価値を創造

CORPORATE MEMBERSHIP CLUB
ESTABLISHMENT OF
"LAFORET CLUB"
1973

法人会員制倶楽部「ラフォーレ倶楽部」の創設

MAMPEI HOTEL
CAPITAL AND MANAGEMENT PARTICIPATION IN
1997

万平ホテル1997年資本・経営参加

SHANGRI-LA TOKYO
ATTRACTED IN
2009

シャングリ・ラ 東京2009年誘致

TOKYO MARRIOTT HOTEL
OPENED IN
2013

東京マリオットホテル2013年開業

THE TOKYO EDITION, TORANOMON
OPENED IN
2020

東京エディション虎ノ門2020年開業

GENERAL RESORT HOTEL LAFORET SHUZENJI
OPENED IN
1976

総合リゾートホテルラフォーレ 修善寺1976年開業

CONRAD TOKYO
OPENED IN
2005

コンラッド東京2005年開業

THE WESTIN SENDAI
OPENED IN
2010

ウェスティンホテル仙台2010年開業

SUIRAN, A LUXURY COLLECTION HOTEL, KYOTO
OPENED IN
2015

翠嵐 ラグジュアリーコレクションホテル 京都2015年開業


HOTEL REBRANDING AT 5 LOCAL RESORTS
OPENED IN
2016-2017


地方5ヶ所のリゾート施設を「マリオットホテル」にリブランドオープン

NEW HOTEL DEVELOPMENTS SCHEDULED
2023-

日本各地で新規ホテル開発を計画中

1951


est. 1970



est. 1973

1993

1951 森 泰吉郎が森グループを創業


1970 森トラスト(株)
(旧:森ビル開発(株))設立

1973 森トラスト・ホテルズ&リゾート(株)
(旧:森ビル観光(株))設立


森 泰吉郎

1993 森 章が森トラスト(株)の社長に就任

1999 森ビル開発(株)から森トラスト(株)に社名変更
虎ノ門2丁目タワーに本社移転


森 章

MORI TRUST
BUILDING MANAGEMENT
est. 2002

MORI
TRUST REIT
listed in 2004


2002 森トラスト・ビルマネジメント(株)
(旧:MTファシリティサービス(株))設立

2004 森トラストリート投資法人(旧:森トラスト総合リート投資法人)が
東京証券取引所に上場

2016 伊達 美和子が森トラスト(株)の社長に就任
中期ビジョン「Advance2027」策定

2017 森トラストホテルリート投資法人が
東京証券取引所に上場

2023 森トラストリート投資法人(旧:森トラスト総合リート投資法人)が
森トラスト・ホテルリート投資法人を吸収合併(予定)
東京ワールドゲートに本社移転(予定)


伊達 美和子

3

4

ABOUT US

森トラストとは

FIELD & STRATEGY

事業領域と戦略

不動産事業、ホテル&リゾート事業、投資事業。

3つの事業を柱としつつ、森トラストは既存の枠にとらわれない発想で、新たな領域にもチャレンジします。

Real estate, hotels & resorts, and investment. Continuing to underpin our three business directions, we at Mori Trust will keep thinking outside of the box, in order to undertake challenges in new realms.

REAL ESTATE

不動産事業

URBAN DEVELOPMENT

都市開発

SALE

分譲

POSSESSION / LEASE / MANAGEMENT

保有・賃貸・運営管理

OVERSEAS

海外不動産

CHOICE AND
CONCENTRATION
選択と集中

BEST MIX
ベストミックス

INTERNATIONAL CITIES
国際都市機能の強化

HOTELS & RESORTS

ホテル & リゾート事業

DEVELOPMENT

開発

OPERATION

運営

MANAGEMENT

経営

ATTRACTING INTERNATIONAL BRANDS

誘致

CITY & RESORT
都心と地方

GLOBAL STANDARDS
グローバルスタンダード

PROMOTING
THE JAPAN BRAND
ジャパンプランドの発信

INVESTMENT

投資事業

INNOVATION

イノベーション

INFRASTRUCTURE

インフラ

REIT

リート

RESPONSIVE TO
THE TIMES
時代への即応

CREATING
NEW BUSINESSES
新規事業の開拓

MAINTAINING SUITABLE
PORTFOLIOS
最適なポートフォリオ構築

ABOUT US

FIGURES

数字で見る森トラスト

CLICK HERE!

FACILITIES 施設データ

2022年3月時点 (As of Mar 31, 2022)

ビル・住宅・商業施設数

Rental Buildings/Residences/Retail

65 棟
65 facilities

ホテル・リゾート施設数

The Number of Hotel Associated Facilities

30 ヶ所
30 facilities

保有土地面積

The Total Area of Land

728 万㎡
7.28 million m²

FINANCIAL DATA 財務データ

2022年3月期 (FY2022)

売上高
Operating Revenue

2,588 億円
258.8 billion yen

営業利益
Operating Income

628 億円
62.8 billion yen

自己資本比率
Equity Ratio

42 %

ADVANCE 2027

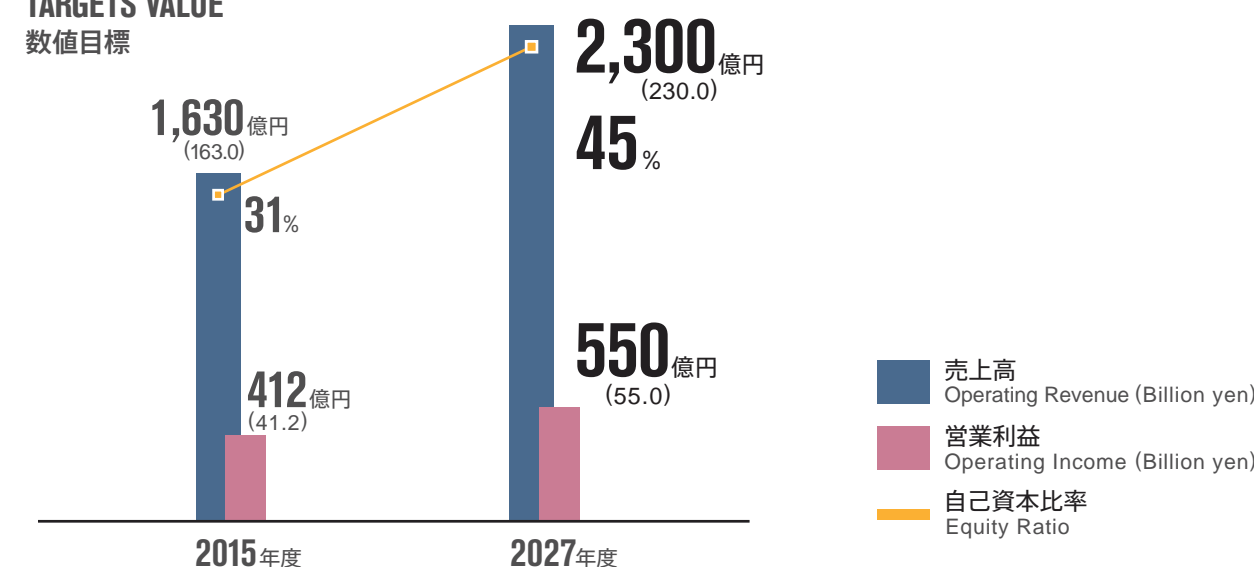
中長期ビジョン

10年先の未来を見据え、「日本のグローバル化」「地方創生」に向けて強い財務基盤を維持しながら、安定的な成長を目指す中長期ビジョン「Advance2027」を2016年に策定しました。

Advance 2027, the mid to long term corporate vision released in 2016, sets out the path towards consistent ongoing growth over the next decade and beyond, with a view to creating a solid platform for harnessing the twin forces of regional innovation and globalization in Japan.

TARGETS VALUE

数値目標

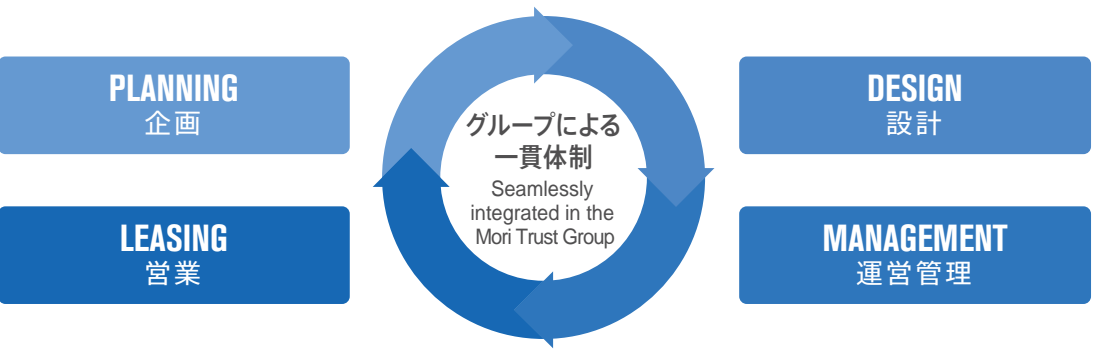


DEVELOPMENT & OPERATION

開発・運営体制

REAL ESTATE 不動産開発体制

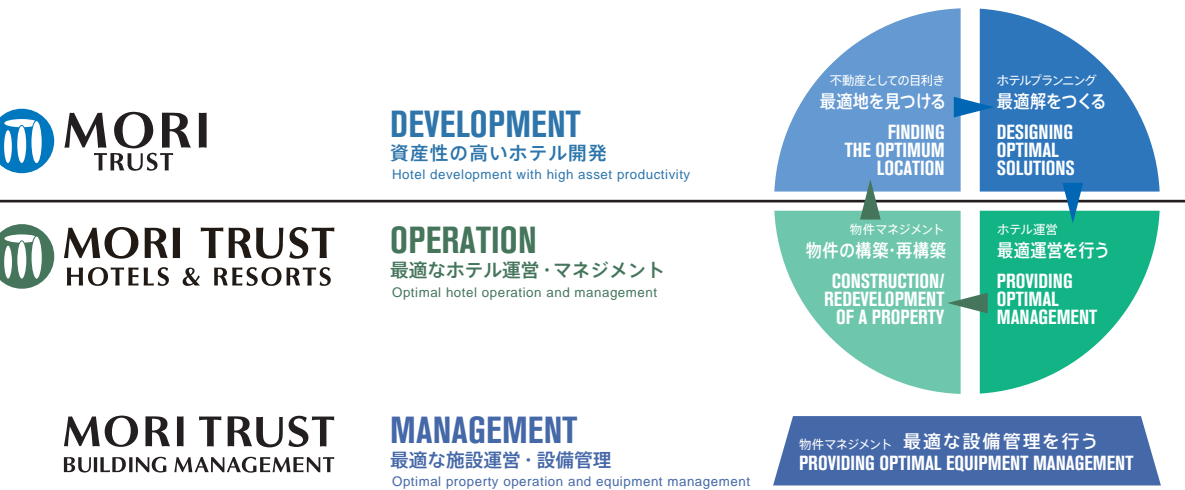
長期にわたる営業・運営・管理のなかで蓄積したノウハウを、建物の企画・設計に活用しています。
Our property planning and design services are backed by longstanding experience and expertise in sales, management, and administration.



HOTELS & RESORTS ホテル開発・運営体制

ディベロッパーである森トラストがホテル開発地の選定やブランド誘致、プランニングを行い、オペレーターである森トラスト・ホテルズ&リゾーツがそれに合わせた運営を行うことで、健全なホテル経営と利用者にとって魅力的な施設展開を実現しています。

Mori Trust acts as developer, responsible for identifying potential sites for hotel development, building brand engagement, and planning procedures. Mori Trust Hotels & Resorts is responsible for facility operations, hotel management and facility enhancements designed to optimize the user experience.



COLLABORATION WITH INTERNATIONAL HOTEL BRANDS インターナショナルホテルブランドとの連携

長年のホテル事業で培った豊富な開発・運営ノウハウに基づき、その価値に共鳴するインターナショナルホテルブランドとの連携を図ることで、上質な空間や洗練されたサービスを追求しています。

Drawing on our extensive experience and expertise in both development and operations, the Mori Trust Group works with international hotel brands that are closely aligned with our values to provide a range of high-quality settings and refined services.

MANAGEMENT SYSTEM ビル管理体制

常に進化する国内外の先進企業のニーズに応えてきた管理技術・ノウハウにより、施設毎に最適な管理サービスを提供。

With management technologies and expertise that have answered the constantly evolving needs of advanced companies, we provide management services best-suited for each individual facility.



BCP & DCP BCP・DCP体制

独自のシステムと高度な設備を的確に運用できる訓練を継続。

We conduct ongoing training to enable accurate operation of proprietary systems and advanced equipment.



DISASTER PREVENTION PERFORMANCE 防災性能

人を守り、事業を持続させる業界トップクラスの防災性能。

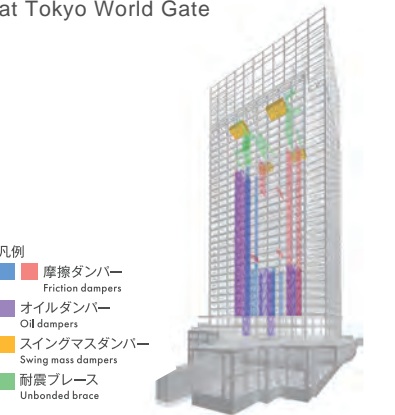
Industry-leading disaster prevention performance to protect people and maintain continuity of operations.

最新技術を採用した耐震性能と、BCPを支える非常用発電。

The latest vibration control technologies combined with emergency power backup to ensure BCP.



東京ワールドゲートの制振技術
Vibration control technology at Tokyo World Gate



EXPERIENCE OF GREAT EAST JAPAN EARTHQUAKE 東日本大震災での経験

2011年の東日本大震災では、仙台トラストシティの耐震性能と非常用発電によりテナント企業のBCPを支え、入居者や帰宅困難者の安全を確保。さらに東京本社やグループ施設との広域連携により、物資の運搬や被災者支援を行いました。

In the aftermath of the Great East Japan Earthquake and tsunami of 2011, seismic protection and emergency power backup systems at Sendai Trust City were used to protect the BCP of corporate tenants and ensure the safety of occupants, as well as people who were unable to return to their homes. Regional networks were set up with Tokyo head office and the Mori Trust Group facilities to facilitate transportation of materials and supplies, and provide support to those affected by the disaster.



携帯電話の充電スペースとして電源を供給
Power supplies for mobile phone charging spaces



照明の点灯した施設内への被災者の受入
Well-lit indoor shelters for evacuees

SUSTAINABILITY

サステナビリティ

SUSTAINABILITY VISION サステナビリティ推進ビジョン

CLICK HERE!

サステナブルな社会の実現に向けた取り組みを加速させるべく、当ビジョンを策定しました。
スローガンと7つの重点テーマを定め、グループ全体のサステナビリティ経営およびSDGsの達成を目指します。
We devised our vision in order to let an approach for the sustainable social realization accelerate. We set seven priority themes of a slogan and aim at sustainability management of the whole group and the achievement of SDGs.

SLOGAN & 7 PRIORITY THEMES スローガンと7つの重点テーマ

まちづくりから みらいづくりへ
From urban planning to future planning



RENEWABLE ENERGY 再生可能エネルギー

メガソーラー事業 Mega-solar project
再生可能エネルギーの導入・促進と地域・社会貢献を目的として、遊休地を活用し、メガソーラー事業を展開しています。
A mega-scale solar installation on a parcel of idle land is helping to promote the cause of renewable energy in Japan while making a direct contribution to the local community.

株式会社Loopとの協業 In a collaboration with Loop Inc.,
太陽光発電所の取得を推進し、太陽光パネル等の機器の補修・交換などを通じて発電量の改善を行うことで、再生可能エネルギーの安定的供給に貢献します。
We are working to refurbish and replace photovoltaic panels at a newly acquired solar power plant that will augment the reliability of renewable energy supplies.



WORKING ENVIRONMENT 森トラストの職場環境づくり

森トラストは、企業としての継続的な成長のためには、社員一人ひとりが自律し健康的に働けることが不可欠であると考え、多様な働き方の実現、活力のある職場環境づくりに取り組んでいます。
In order for the Mori Trust Group to grow and prosper as an organization, it is vital that each and every employee feels supported within a workplace culture of individual wellbeing and autonomy. To this end, we are committed to providing a supportive and welcoming working environment that allows for a variety of different working arrangements.



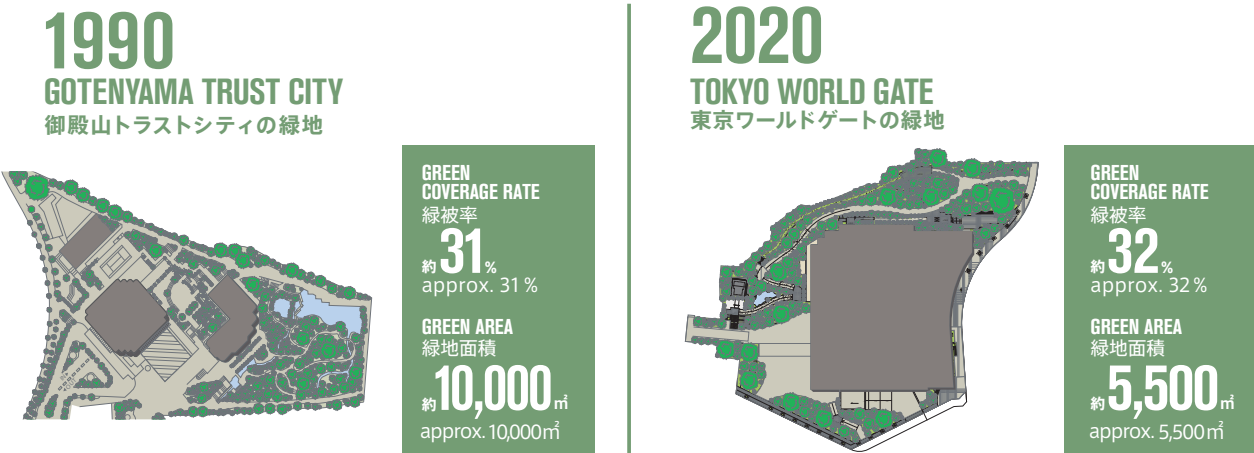
REGENERATION OF HISTORIC BUILDINGS 歴史的建造物の再生・保存

明治期に造営された別荘などを再構築した「翠嵐 ラグジュアリーコレクションホテル 京都」(p28参照)をはじめ、歴史的建造物や文化財を再生・保存したホテル開発を推進しています。
連綿と積み重ねられてきた歴史・文化を紐解きながら、その魅力を発展させ、世界に発信していきます。
The Mori Trust Group is strongly committed to the restoration and preservation of historically and culturally significant buildings and properties in tandem with hotel development. A prime example is Suiran, a Luxury Collection Hotel, Kyoto (see page 28 for details), a faithful reconstruction of a Meiji-era villa. By preserving and celebrating these important links with the past we are helping to promote Japanese history and culture to both domestic and overseas audiences.



GREEN AMENITY 緑地開発

安らぎとともに、自然からのエネルギーをチャージする「都会の森」。自然を感じられる環境が、人に、社会にもたらす恩恵を大切にし、緑豊かな魅力あふれるランドスケープを創造しています。
Urban forests give city residents a place to relax and recharge while enjoying the benefits of nature. The Mori Trust Group helps to develop attractive natural landscapes for our precious urban forests.



TRANSPLANT 大クスノキの保存

東京ワールドゲートの計画敷地内にあった、樹齢約100年の大クスノキを江戸時代から伝わる立曳き工法により移植・保全しました。
敷地の歴史の語り手でもあるこの大クスノキは、街区のシンボルツリーとなっています。
It was on the planned site of Tokyo World Gate, The large camphor tree, which is about 100 years old, is towed by the standing method that has been handed down since the Edo period. It was transplanted and preserved. This large camphor tree, which is also the narrator of the history of the site, It is a symbol tree of the block.



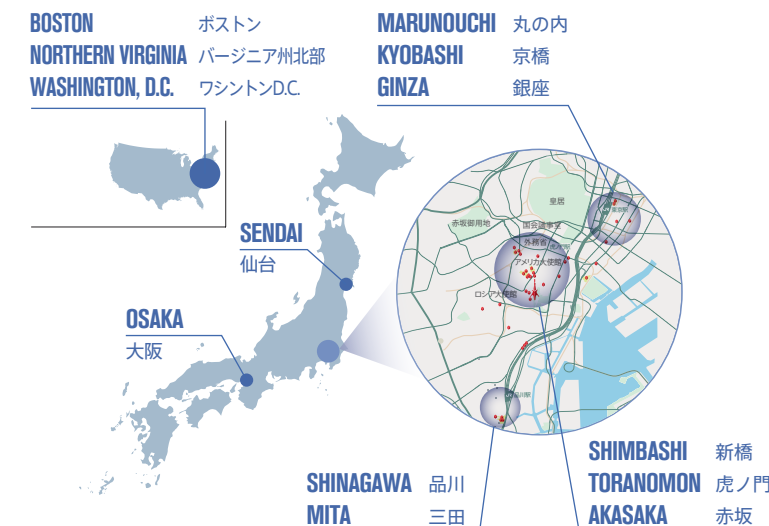
PORTFOLIO ポートフォリオ

グローバル企業が求めるビジネスエリア
Ideally located for global corporations

OFFICE BUILDINGS IN CENTRAL TOKYO (Chiyoda, Minato, Chuo and Shinagawa wards)

国内ポートフォリオに
占める東京都心割合
(千代田・港・中央・品川区)

約 **90%**
approx. 90%



DESTINATION OFFICE デスティネーションオフィス

[CLICK HERE!](#)



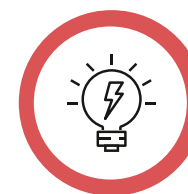
DESTINATION
OFFICE



オフィスの役割を再定義する企業の動きが活発化した社会における、当社のオフィスビジョン。オフィスの自由度を高め、ワーカーを惹きつけるオフィスの実現を強力にサポートすることで、エンゲージメントを高め、コミュニケーションの質の向上に貢献します。

DESTINATION OFFICE presents a new vision for the modern office at a time when industry is moving to redefine the very role of the office. DESTINATION OFFICE is designed as a more attractive proposition for workers, offering greater flexibility, more effective means of communication and enhanced worker engagement.

3VALUES デスティネーションオフィスを実現する3つの要素



ENERGY エナジー

互いの熱量を高め、伝播し、増幅させることで
組織を進化させる場所

A workplace that allows the organization to evolve organically through the incubation of new ideas and the natural energy inherent in innovation



SYNERGY シナジー

コミュニケーションや文化の発信を通して、
共感や一体感を育み、共創を推進する場所

A workplace where better communication and culture fosters empathy and unity of purpose and in turn promotes innovation



COZY コージー

居心地の良さと適度な刺激によって、
心身ともに満たされ、自分らしくいられる場所

A workplace that is both relaxing and stimulating, providing the ideal environment for your people to maximize their potential



PROJECTS



主要プロジェクト

計画名称 東京ワールドゲート赤坂
Town name: Tokyo World Gate Akasaka

建物名称 赤坂トラストタワー
Building name: Akasaka Trust Tower

開業予定 2024 年

階数 地上 43 階、地下 3 階
Floors: 43rd floor above ground, 3rd basement floor

最高高さ 約 210 m
Maximum height: approx. 210 m

敷地面積 15,750 m² (4,764.4坪)
Site area: 15,750 m²

延床面積 220,000 m² (既存建物含む)
Total floor space: 220,000 m²

施設機能 オフィス、ホテル、サービスアパートメント、ショップ&レストラン、クリニック、観光支援施設、歴史文化発信施設
Uses: offices, hotel, serviced apartments, shops & restaurants, clinics, facilities to support tourism, facilities to promote history and culture



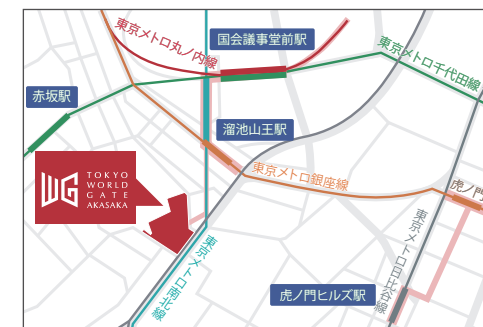
※本パンフレットの掲載内容は、2022 年 7 月のものであり、今後変更される場合があります。また全ての CG パース、写真はイメージであり、実際とは異なります。

TOKYO WORLD GATE AKASAKA 東京ワールドゲート赤坂

CLICK HERE!

国際性が高く、江戸文化を今に伝える名所が点在する赤坂エリアにおいて、国際水準の滞在機能や訪日外国人のニーズを満たす歴史・文化発信施設等の整備により、同エリアの国際競争力強化を推進するプロジェクト。

Akasaka is a highly cosmopolitan area of Tokyo with numerous historical sites that provide fascinating insights into the culture of the Edo period (1603 - 1868). Tokyo World Gate Akasaka promises to make Akasaka an internationally competitive hub offering overseas visitors world-class accommodation options along with a range of stimulating historical and cultural facilities.



PROJECT CONCEPT プロジェクトコンセプト



Next Destination ～もう一度、街で会おう～

ニューノーマルのその先の未来において、多様な人々が再び出会い、交流するための目的地となることを目指します。人々が足を運びたい機能の整備、働き方・ライフスタイルの提案を通じ、虎ノ門・赤坂エリアにさらなる活気とにぎわいをもたらします。

The overarching objective is to provide a safe space for people to gather together and interact as we adjust to the post-pandemic "new normal" of the future. Tokyo World Gate Akasaka will bring a new vitality to the Toranomon-Akasaka district, with a range of attractions and amenities along with innovative concepts around work and leisure.

CREATIVE FLOOR クリエイティブフロア

オフィスビジョン「DESTINATION OFFICE」(p12)に基づき、顧客企業の内装デザインの自由度を高めた独自の内装引渡し基準「クリエイティブフロア」を整備。神谷町トラストタワーにて実装したイノベティブなオフィス空間の創造をサポートするためのスケルトン天井・OAフロア仕上げでの引渡しに加え、赤坂トラストタワーでは共用部の内装デザイン、専用部内屋外テラスや内部階段の設置も可能とすることで、企業ブランディングやコミュニケーションの活性化に貢献する。

In line with the DESTINATION OFFICE vision outlined on page 12, Tokyo World Gate Akasaka features a Creative Floor that gives corporate tenants greater input into interior design. Similar to the innovative office space concept at Kamiyacho Trust Tower, the Creative Floor is fitted out with skeleton ceiling and OA cabling only, allowing tenants to specify interior design parameters such as positioning of dedicated internal and/or external terrace areas and internal staircases, thus enhancing the corporate branding and optimizing workplace communication.



顧客企業独自のデザインが可能な共用部

MITA 3-CHOME PROJECT

(仮称)三田三丁目プロジェクト

高輪ゲートウェイ駅至近の三田エリアに、敷地面積約11,000m²の再開発計画を検討。

Proposed redevelopment of a total site area of 11,000 m² in the Mita area near Takanawa Gateway station.



PORTFOLIO



REAL ESTATE

TOKYO WORLD GATE 東京ワールドゲート

[CLICK HERE!](#)

重点的に再開発が行われている虎ノ門・神谷町エリアで、国際ビジネス拠点として世界と日本を繋ぐゲート機能を担う、国家戦略特別区域特定事業認定の大規模複合開発プロジェクト。多様な人々が集まり、交流し、創造する快適な環境を備え、そこで働くワーカーの創造性を刺激し育む街“クリエイティブ・シティ”として、新たな都市、新たなワークプレイスの価値を提供します。

As an international business hub that takes on the mantle of being the gate connecting Japan to the rest of the world this is a large-scale mixed use development project, approved by the National Strategic Special Zones Law, in the Toranomon and Kamiyacho area, which is under selective redevelopment. Drawing together comfortable environments that attract diverse people to interact and create, the Tokyo World Gate offers people who work there a new city and a new work place, as a creative metropolis that inspires and imparts innovation to them.



EXPANSIVE GREEN SPACE CONDUCTIVE TO CREATIVE THINKING

クリエイティブな発想を生む広大な緑地空間

地域の在来種を用いた植栽と生物多様性に配慮したビオトープを有する約5,500㎡の「葺城の森」。この土地の歴史に根付いた「葺城稲荷神社」，“都会にいながら緑を感じる働き方”を体験することができる「水辺テラス」などを整備し、地域由来の景観を創出。(公財)都市緑化機構が主催する「第42回 緑の都市賞」において「都市緑化機構会長賞」を受賞。

Landscaping at Tokyo World Gate has been carefully designed to be faithful to the local region. The showpiece is the 5,500 ㎡ Fukishiro no Mori, featuring a diverse biotope including many local native species, along with the historical Fukishiro Inari shrine that has enormous significance to the local area. The spacious waterside terrace, an oasis of calm amidst the hustle and bustle of the city, represents an additional productivity space for office workers. The landscaped precinct won the President's Prize at the 42nd Urban Green Space Awards run by the Organization for Landscape and Urban Green Infrastructure.



TOKYO WORLD GATE CoCo Lounge

充実したビジネスライフを生み出し、より豊かでクリエイティブになれるラウンジエリア「TOKYO WORLD GATE CoCo Lounge(ココラウンジ)」。「Co-working」「Comfort」「Communication」など、様々な「Co-」が生まれる場所を目指し、開放的なラウンジ空間やウェルネスランチ、生活コンシェルジュ機能などを提供する。ラウンジからは屋外の水辺テラスへとアクセスでき、多様なワークスタイルの実現に貢献する。

The Tokyo World Gate CoCo Lounge, an integral part of our vision for the future business office, is an open lounge area featuring "lifestyle concierge" and "wellness lunch" facilities as well as direct access to the outdoor waterside terrace. The CoCo Lounge takes its name from the key ideas of co-work, comfort and communication (all beginning with "co") that define this dedicated creative space that has been specially designed to support a variety of different working styles.



CoCo JAPAN ココジャパン

「発掘」「育成」「交流促進」「発信」の4つの産業支援機能を通じ、各地の自治体や事業者に対して、日本各地の逸品を国内外へPRするための支援を行うプロジェクト。当ラウンジは「発信」の拠点として、発掘した逸品の展示・販売を行う。



The CoCo Japan project is dedicated to identifying and nurturing the development of outstanding goods and products from all over Japan, then following up with targeted interaction and marketing to local governments and businesses in Japan and around the world. The CoCo Lounge is actively involved in the marketing phase, with goods and products on display and available for sale.



MYRIAD FEATURES TO SUPPORT WORKERS ワーカーを支える多彩な機能



ラウンジ



デリボックス「CoCo Deli」



生活コンシェルジュ

街区名称 東京ワールドゲート
Town name: Tokyo World Gate

最高高さ 約180m
Maximum height: approx. 180 m

建物名称 神谷町トラストタワー
Building name: Kamiyacho Trust Tower

敷地面積 16,210㎡(4,903.5坪)
Site area: 16,210 ㎡

竣工 2020年 階数 地上38階、地下3階
Total floor space: 198,774 ㎡(60,129.2坪)
Floors: 38th floor above ground, 3rd basement floor

施設機能 オフィス、カンファレンス、産業育成施設、分譲レジデンス、ラグジュアリーホテル（東京エディション虎ノ門）、サービスアパートメント、外国人対応医療施設、ショップ&レストラン、神社
Uses: offices, conference center, industry training center, subdivided residence, luxury hotel (The Tokyo EDITION, Toranomon) and serviced apartments, medical facility for foreign patients, shops & restaurants, shrine



MARUNOUCHI
KYOBASHI
GINZA AREA

丸の内
京橋
銀座エリア

東京駅を基点とする日本を代表する
ビジネス・商業エリア
Japan's preeminent business and commercial area
centered on Tokyo station.



丸の内トラストシティ MARUNOUCHI TRUST CITY
◇ シャングリ・ラ 東京 SHANGRI-LA TOKYO

東京駅に隣接した、高級感と
国際性をあわせ持つビジネス・観光拠点

Business and tourism base adjacent to Tokyo station with a luxury
feel and rich international flavor.

敷地面積：12,026.77㎡	延床面積：180,574.94㎡
[本館] 延床面積：115,379.68㎡ 階数：地上37階、地下4階 主要用途：事務所、ホテル、店舗 竣工：2008年11月	[N館] 延床面積：65,195.26㎡ 階数：地上19階、地下3階 主要用途：事務所、店舗、貸会議室 竣工：2003年9月



京橋トラストタワー KYOBASHI TRUST TOWER
◇ コートヤード・バイ・マリOTT COURT YARD BY MARRIOTT
東京ステーション TOKYO STATION

東京駅と銀座の結節点に位置し、
最先端の防災機能を搭載

Situated at a nodal point between Tokyo station and Ginza, fitted
out with leading disaster prevention functions.

敷地面積：4,403.86㎡
延床面積：52,470.87㎡
階数：地上21階、地下3階
主要用途：事務所、ホテル、店舗
竣工：2014年2月

TORANOMON
AKASAKA
SHIMBASHI AREA

虎ノ門
赤坂
新橋エリア

大使館が集積し、多数の大規模再開発が進む、
国際都市東京のシンボルエリア
An area that symbolizes Tokyo as an international city, with many embassies
and a number of large-scale redevelopment projects underway.



城山ガーデン SHIROYAMA GARDEN

格式ある虎ノ門エリアにおける、
職住近接の複合都市の先駆的ランドマーク

A leading landmark of a high-end combined-use city with business and
residential functions adjacent to one another in the prestigious
Toranomom area.

敷地面積: 27,151.08㎡		延床面積: 127,252.96㎡	
主要用途: 事務所、住宅、店舗		竣 工: 1991年11月	
[城山トラストタワー]	[城山トラストコート]	[スウェーデン大使館]	[日経電波会館]
用途: 事務所、店舗	用途: 住宅	用途: 大使館	用途: 事務所
地上: 37階	地上: 12階	地上: 8階	地上: 10階
地下: 2階	地下: 4階	地下: 2階	地下: 1階



東京汐留ビルディング TOKYO SHIODOME BUILDING
◇ コンラッド東京 CONRAD TOKYO

銀座に隣接し、浜離宮と東京湾を一望する、
先進的な都市空間

An advanced urban space adjacent to Ginza with sweeping views of
Hamarikyu and Tokyo bay .

敷地面積：17,847.67㎡
延床面積：191,394.06㎡
階数：地上37階、地下4階
主要用途：事務所、ホテル、店舗
竣工：2005年1月

SHINAGAWA 品川 MITA AREA 三田エリア

国際空港からの高いアクセス性を誇る、
東京の新たな交通の要衝

Conveniently located at Tokyo's new transport hub with
ready access to an international airport.



御殿山トラストシティ GOTENYAMA TRUST CITY
◇東京マリオットホテル TOKYO MARRIOTT HOTEL

江戸時代から続く歴史・文化を
都市開発に融合させた象徴的開発

A symbolic development that fuses the historical and
cultural legacies of the Edo period with urban
development.

CLICK HERE!



敷地面積: 33,044.71㎡ (日本庭園約6,800㎡)	延床面積: 117,952.22㎡
主要用途: 事務所、住宅、ホテル、店舗	竣工: 1990年3月
〔御殿山トラストタワー〕	〔東京マリオットホテル〕
用途: 事務所、店舗	用途: ホテル
地上: 21階	地上: 25階
地下: 3階	地下: 3階

SENDAI AREA 仙台エリア

東北圏を代表するビジネスエリア
歴史と文化に富んだ中核都市

A leading business area in the Tohoku area,
a highly historical and cultural major urban area.



仙台トラストシティ SENDAI TRUST CITY
◇ウェスティンホテル仙台 THE WESTIN SENDAI

東北一の高さを誇るランドマーク
高度な防災・BCP機能を実証

The highest landmark in the Tohoku region, fitted
out with advanced disaster prevention and BCP
functions.

CLICK HERE!



〔仙台トラストタワー〕
敷地面積: 13,550.52㎡
延床面積: 125,295.96㎡
階数: 地上37階、地下2階
主要用途: 事務所、ホテル、店舗
竣工: 2010年4月

OSAKA AREA 大阪エリア

西日本を代表する行政・経済・
文化・交通の中心エリア

The central area for government, economics, culture,
and transport in western Japan.



新大阪トラストタワー SHIN-OSAKA TRUST TOWER

関西の交通の起点である
新大阪駅に至近の利便性の高いオフィスビル

Office building in a prime location adjacent to Shin-Osaka station, the
transport hub of Kansai.

敷地面積: 5,816.35㎡
延床面積: 48,115.30㎡
階数: 地上21階、地下2階
主要用途: 事務所、店舗
竣工: 1994年1月

CLICK HERE!

REAL ESTATE

COZY WORKS コージーワークス

暮らすように働く“at living”をコンセプトに、都心の利便
性と豊かな緑地空間を兼ね備えたプライベートオフィ
スとコワーキングラウンジ。

Taking the “at living” concept of work
in comfy living conditions, Cozy Works
offers private offices and coworking
lounges.



Cozy Works Gotenyama

所在地: 御殿山トラストタワー 3階
面積: 622.83㎡
室数: 11室



Cozy Works Kamiyacho

所在地: 城山トラストタワー 4階
面積: 1,025.15㎡
室数: 35室

OVERSEAS 海外不動産事業

BOSTON ボストン

10 St. JAMES AVENUE/75 ARLINGTON STREET

格式高いバックベイ地区に位置する
近代的高層ビルと築100年超の歴史的オフィスビル

A modern high-rise building and a historic office building built over 100 years ago located in the highly prestigious Back Bay area.

[10 St. James Avenue]

建物賃貸: 565,793 sq.ft
可能面積 (約52,564㎡)

階数: 地上19階、地下4階
竣工: 2000年

[75 Arlington Street]

建物賃貸: 258,979 sq.ft
可能面積 (約24,060㎡)

階数: 地上10階、地下1階
竣工: 1913年
(2009年~2013年リノベーション)



WASHINGTON, D.C. ワシントン D.C.

601 MASSACHUSETTS AVENUE

行政機関や世界的に有名なテック企業が集積する
エリアに位置する環境性能にも優れたオフィスビル

An environmentally-friendly office building in the heart of the business district amongst government offices and leading global tech brands.

建物賃貸: 478,882 sq.ft
可能面積 (約44,488㎡)

階数: 地上11階、地下5階
竣工: 2015年



NORTHERN VIRGINIA バージニア州北部

2235 / 2245 MONROE STREET

テック企業やデータセンターが集積するエリアに
位置する2棟のオフィスビル

A two-story office building located in the technology precinct surrounded by leading tech brands and data centers.

[2235 Monroe Street]

建物賃貸: 161,359 sq.ft
可能面積 (約14,991㎡)

階数: 地上6階
竣工: 2002年

[2245 Monroe Street]

建物賃貸: 162,357 sq.ft
可能面積 (約15,083㎡)

階数: 地上6階
竣工: 2002年



RESIDENTIAL SALES BUSINESS 分譲住宅事業※

※以下は分譲住宅の開発実績

ザ・レジデンス六本木 THE RESIDENCE ROPPONGI

六本木一丁目の高台に位置する
美しき佇まいのタワーレジデンス

Tower Residence occupies a commanding location high on the Roppongi 1-chome hill.

所在地: 東京都港区
敷地面積: 1,715.93㎡
延床面積: 12,435.47㎡
階数: 地上23階、地下2階
総戸数: 71戸
竣工: 2019年9月



ザ・レジデンス一番町 THE RESIDENCE ICHIBANCHO

仙台トラストシティ内に位置する、
品格のあるスタイリッシュなタワーマンション

Stylish, high-end apartments in the Sendai Trust City high-rise building.

所在地: 宮城県仙台市青葉区
敷地面積: 3,099.49㎡
延床面積: 30,359.96㎡
階数: 地上29階、地下1階
総戸数: 244戸
竣工: 2010年6月



フォレセーヌ株式会社 FORETSEINE CO., LTD.

都市型共同住宅の分譲にかかる企画、開発、運営を行う森トラストグループ企業。
都心の厳選された立地に、豊かな自然との調和を目指した分譲住宅を提供しています。

Part of the Mori Trust Group, Foretseine oversees planning and development as well as ongoing management of apartments for sale in prime inner-city locations. Sensitive development in conjunction with landscaping and green spaces is a feature of Foretseine projects.

フォレセーヌ渋谷富ヶ谷 FORETSEINE SHIBUYA TOMIGAYA

山手通りの内側、渋谷区富ヶ谷の丘上に位置する
低層レジデンス

Foretseine Shibuya Tomigaya is a low-rise residential building situated on a small rise in the central city area defined by Yamanote-dori.

所在地: 東京都渋谷区
敷地面積: 5,070.71㎡
階数: 地上6階
総戸数: 70戸
竣工: 2022年2月



AREA MANAGEMENT

エリアマネジメント

「歴史の継承」と「未来の創造」。エリアに縁のある企業・団体と連携し、文化的・経済的な活動を共に創り、エリア全体で共に栄えることを目指す「Co-Creation」をコンセプトにエリアマネジメントを推進しています。

Wanting to establish a historical legacy and create the future, we are promoting area management under the concept of "co-creation", where we collaborate with surrounding companies and organizations, to jointly create a cultural and economic dynamo of activity.

KAMIYACHO AREA 神谷町エリア

CLICK HERE!



世界と日本、都心と地方がつながる、東京中枢の国際拠点。
クリエイティブな人や企業が世界中から集まり、新たな価値が生まれ続ける街へ。

An international base in the heart of Tokyo that will link the world with Japan, and the city center with outlying regions. Our goal is a town that continuously generates new value, attracting creative people and corporations from all over the world.

神谷町 God Valley 協議会

未来を創るまち『神谷町 God Valley ビジョン』実現に向けた4つの柱



SDGs

～持続可能な社会の実現～

オープンイノベーション

～新たな価値の共創～

スマートテクノロジー

～未来のワーク・ライフスタイルの創造～

ウェルネス

～エリアにおける活力の創出～



GOTENYAMA AREA 御殿山エリア

CLICK HERE!



東京国際空港、リニア、新駅と交通のハブ化が進む、東京の国際玄関口。
グローバル企業・モノづくり企業・IT企業が集積し、第4次産業革命を牽引する街へ。

Tokyo's international gateway is being transformed into a transportation hub for Tokyo International Airport, the maglev train, and new stations. We are working to create a town which drives the fourth industrial revolution, a place where global, manufacturing, and IT corporations congregate.

御殿山 Tech×Life 協議会

『楽しい未来のTech×Lifeを共創するまち』を実現する4つの柱



歴史×未来

～温故創新 故きを温ね、新しきを創る～

教育

～未来を描く力の創造～

ウェルネス

～エリアにおける活力の創出～

X-Tech

～洗練されたテクノロジーの創出～

〈御殿山町会〉



GLORIA CHAPEL

KOKUYO

品川女子学院

〈品川神社〉

清泉女子大学



Sony CSL

iSiD

JTV

Microsoft



SENDAI AREA 仙台エリア

CLICK HERE!



東北エリアの国際拠点。
地域が育んできた芸術文化を継承し、東北のランドマークとして愛される街づくりを実施。

The Tohoku Area's international base. Developing a cherished community which claims the arts and culture cultivated by the region as its own and turns them into a Tohoku landmark.



HOTELS & RESORTS

ホテル & リゾート事業

NATURE

SPA

HISTORY

HOTELS & RESORTS

BRANDED HOTELS & NEW DEVELOPMENTS

既存ホテルと
新規プロジェクト

森トラストグループは日本各地の魅力あふれる都市やリゾート地におけるラグジュアリーホテル開発を通じて日本に「ラグジュアリー・デスティネーション・ネットワーク」を創造し、日本の観光先進国化に貢献することを事業ビジョンとして掲げています。

The Mori Trust Group is building a luxury destination network in Japan premium hotels located in prime urban and resort locations throughout the country, as part of our vision to promote Japan as a high-end tourism destination.

28 既存ホテル BRANDED HOTELS

東京エディション虎ノ門
THE TOKYO EDITION, TORANOMON

翠嵐 ラグジュアリーコレクションホテル 京都
SUIRAN, A LUXURY COLLECTION HOTEL, KYOTO

イラフ SUI ラグジュアリーコレクションホテル 沖縄宮古
IRAPH SUI, A LUXURY COLLECTION HOTEL, MIYAKO OKINAWA

JWマリオット・ホテル奈良
JW MARRIOTT HOTEL NARA

コンラッド東京
CONRAD TOKYO

東京マリオットホテル
TOKYO MARRIOTT HOTEL

富士マリオットホテル山中湖
FUJI MARRIOTT HOTEL LAKE YAMANAKA

軽井沢マリオットホテル
KARUIZAWA MARRIOTT HOTEL

伊豆マリオットホテル修善寺
IZU MARRIOTT HOTEL SHUZENJI

琵琶湖マリオットホテル
LAKE BIWA MARRIOTT HOTEL

南紀白浜マリオットホテル
NANKI-SHIRAHAMA MARRIOTT HOTEL

シェラトン沖縄サンマリーナリゾート
SHERATON OKINAWA SUNMARINA RESORT

ウェスティンホテル仙台
THE WESTIN SENDAI

ヒルトン小田原リゾート&スパ
HILTON ODAWARA RESORT & SPA

ヒルトン沖縄瀬底リゾート
HILTON OKINAWA SESOKO RESORT

コートヤード・バイ・マリオット 東京ステーション
COURTYARD BY MARRIOTT TOKYO STATION

コートヤード・バイ・マリオット 新大阪ステーション
COURTYARD BY MARRIOTT SHIN-OSAKA STATION

コートヤード・バイ・マリオット 白馬
COURTYARD BY MARRIOTT HAKUBA

リゾートホテル ラフォーレ那須
RESORT HOTEL LAFORET NASU

ラフォーレ倶楽部 箱根強羅 湯の樓
LAFORET CLUB HAKONE GORA YU NO SUMIKA

ラフォーレ倶楽部 伊東温泉 湯の庭
LAFORET CLUB ITO ONSEN YU NO NIWA

ホテルラフォーレ修善寺
HOTEL LAFORET SHUZENJI

ラフォーレ蔵王リゾート&スパ
LAFORET ZAO RESORT AND SPA

ラフォーレ & 松尾ゴルフ倶楽部
LAFORET & MATSUO GOLF CLUB

万平ホテル
MAMPEI HOTEL

強羅環翠楼
GORA-KANSUIRO

料理旅館 花楽
RYORIRYOKAN KARAKU

シャングリ・ラ東京(リース)
SHANGRI-LA TOKYO

16 新規プロジェクト NEW DEVELOPMENTS

札幌大通公園
SAPPORO ODORI PARK

軽井沢塩沢
KARUIZAWA SHIOZAWA

軽井沢長倉
KARUIZAWA NAGAKURA

軽井沢東雲
KARUIZAWA SHINONOME

金沢広岡
KANAZAWA HIROOKA

飛騨高山
HIDA TAKAYAMA

白馬咲花
HAKUBA SAKKA

赤坂二丁目
AKASAKA 2-CHOME

東京エディション銀座
THE TOKYO EDITION, GINZA

箱根中強羅
HAKONE NAKAGORA

箱根強羅
HAKONE GORA

熱海来宮
ATAMI KINOMIYA

京都祇園
KYOTO GION

紫翠 ラグジュアリーコレクションホテル 奈良
SHISUI, A LUXURY COLLECTION HOTEL, NARA

長崎南山手
NAGASAKI MINAMIYAMATE

沖縄富着
OKINAWA FUCHAKU



翠嵐 ラグジュアリーコレクションホテル 京都



イラフ SUI ラグジュアリーコレクションホテル 沖縄宮古



紫翠 ラグジュアリーコレクションホテル 奈良

ORIGINAL HOTEL BRAND “SUI” ホテルブランド “翠 SUI”

森トラストグループが立ち上げたホテルブランド「翠 SUI」は、「混じり気のない美しい羽」を意味する「翠」の字を由来としており、その土地の色に鮮やかに染まり世界にはばたくという意味を込めています。日本各地の魅力を世界中の皆様にお届けするというビジョンを掲げ、土地の魅力を最大限に活かしたホテルを展開しています。

Our newly launched hotel brand Sui takes its name from the character 翠, which means pure, authentic feathers of great beauty. Sui branded hotels are vivid and inspiring facilities that blend in with the color of the land and are actively engaged in the global arena. Our vision for the Sui brand is built around showcasing the unique attractions of Japan's many and varied regions to an international audience.



翠嵐 ラグジュアリーコレクションホテル 京都

SUIRAN, A LUXURY COLLECTION HOTEL, KYOTO

所 在 京都府京都市右京区 客室数 39室

受賞歴

コンデナスト・トラベラー リーダーズ・チョイス・アワード
日本のトップホテル部門 5年連続第1位(2018~2022年)



イラフ SUI ラグジュアリーコレクションホテル 沖縄宮古

IRAPH SUI, A LUXURY COLLECTION HOTEL, MIYAKO OKINAWA

所 在 沖縄県宮古島市伊良部 客室数 58室

受賞歴

コンデナスト・トラベラー リーダーズ・チョイス・アワード
日本のトップホテル部門 2年連続トップ10選出(2021、2022年)



開発中プロジェクト

紫翠 ラグジュアリーコレクションホテル 奈良

SHISUI, A LUXURY COLLECTION HOTEL, NARA

所 在 奈良県奈良市登大路町 客室数 43室

「継往開来」をコンセプトに、和とモダンの美が融合した客室、築100年超の歴史的建造物を再生したレストランやカフェ、嵐山温泉の湯を湛えたプライベートスパなどの施設で構成されており、他では味わうことのできない格別な体験を提供しています。

Guided by the ideal of "keio-kairai" (respecting and celebrating the past while growing and developing for the future), the hotel features guest rooms that seamlessly blend traditional Japanese and modern aesthetics, as well as distinctive features such as the historic restaurant and café housed in a meticulously restored century-old building and private spas fed by waters from the Arashiyama Onsen hot spring. It's an experience like no other.

サンゴ礁のビーチに面した海岸線に立地し、客室には五感で海と島を感じながら滞在できる広い屋外バルコニーやガーデンを備えています。開放的な眺望のレストラン、海の眺めに溶け込むようなデザインのプールなど、ラグジュアリーな施設と洗練されたサービスで世界から旅慣れたお客様をお迎えしています。

The hotel is situated on the coast facing a coral reef beach. All rooms have either a generous outdoor balcony or a garden area from which to enjoy the beauty of the ocean and the island. Seasoned global travellers will revel in the luxury facilities and exceptional service, not least the spacious open-plan restaurant with spectacular views and the pool area that blends seamlessly with the ocean beyond.

日本有数の名勝地「奈良公園」の西端、世界遺産や歴史的建造物、豊かな自然に包まれた美しい土地に開業するラグジュアリーホテルです。「紫幹翠葉」のコンセプトのもと、奈良の歴史や伝統、いにしえからの時の流れを体感できる滞在を提供します。

This luxury hotel is located at the western end of Nara Park, one of Japan's leading tourism destinations, close to a number of world heritage and historical buildings as well as spectacular natural scenery. Designed as a celebration of the verdant purple and green of the mountain forests, it brilliantly showcases the history and tradition of Nara amidst a powerful sense of time immemorial.



東京エディション虎ノ門



東京エディション銀座



JWマリオット・ホテル奈良



コンラッド東京



シャングリ・ラ 東京

ATTRACTING LUXURY HOTEL BRANDS TO JAPAN 日本初進出のラグジュアリーホテルブランドの誘致

「ラグジュアリー・デスティネーション・ネットワーク」の創造を事業ビジョンとして掲げる中で、これまでの都心部・地方リゾートにおける不動産開発において、日本初進出となる数々のラグジュアリーホテルブランドを誘致しました。

As part of our vision of creating a luxury destination network in Japan, we use development projects in both major cities and regional tourism hotspots to attract luxury hotel brands that are new to the Japanese market.



東京エディション虎ノ門

THE TOKYO EDITION, TORANOMON

所在 東京都港区 客室数 206室

開発中プロジェクト

東京エディション銀座

THE TOKYO EDITION, GINZA

所在 東京都中央区 客室数 86室

JWマリオット・ホテル奈良

JW MARRIOTT HOTEL NARA

所在 奈良県奈良市 客室数 158室

シャングリ・ラ 東京 (リース契約)

SHANGRI-LA TOKYO

所在 東京都千代田区 客室数 200室

コンラッド東京

CONRAD TOKYO

所在 東京都港区 客室数 291室

新世代のラグジュアリーライフスタイルホテルブランド「エディション」を虎ノ門と銀座に誘致。デザイナーとして起用した建築家・隈研吾氏とイアン・シュレーガー氏のコラボレーションによる個性的な空間にて、世界中で愛される「エディション」の洗練されたサービスを東京で体験できるようになりました。世界と日本をつなぐ新たなデスティネーションとなることを目指しています。

The next-generation luxury lifestyle hotel brand has arrived in Toranomon and Ginza. These unique and engaging spaces, designed through a collaboration with renowned architect Kengo Kuma and leading hotelier Ian Schrager, bring the world-renowned Edition standard of service excellence to the heart of Tokyo. Now there's a new destination in Tokyo for the global standard of sophistication and elegance.

奈良県が進める大型再開発事業「大宮通り新ホテル・交流拠点事業」の核となる国際級ホテルとして、マリオット・インターナショナルの最高級ホテルブランド「JWマリオット」を2020年に誘致。

The Mori Trust Group has successfully negotiated to bring the first ever JW Marriott Hotel to Japan. The new hotel from the JW Marriott brand, the high-end luxury arm of Marriott International, is part of a major redevelopment project by Nara prefecture to provide a new hotel and transport hub on Omiya-Dori street.

丸の内トラストシティの開発によって東京の国際競争力強化を目指すにあたり、アジア太平洋をはじめ世界の主要都市に展開する5つ星のラグジュアリーホテルブランド「シャングリ・ラ」を2009年に誘致。

The Shangri-La five-star luxury hotel brand, which operates in leading cities in the Asia-Pacific and around the world, opened at Marunouchi Trust City in 2009 with a view to further boosting the international flavor of Tokyo.

ヒルトンの中でも上位の位置付けとなるラグジュアリーホテルブランドを2005年に誘致。米国旅行誌「コンデナスト・トラベラー」の読者投票では、日本のホテル部門において2017年以降6年連続でトップ10に選出。

The premium luxury hotel brand of the Hilton family, Conrad Tokyo opened in 2005 and has since been voted among the ten best hotels in Japan by American travel magazine Conde Nast Traveller every year since 2017 (six years in a row).

HOTEL REBRANDING AT LOCAL RESORTS

地方リゾートでのホテルリブランド

2016年に軽井沢、2017年に伊豆修善寺・富士山中湖・琵琶湖・南紀白浜の計5カ所のリゾートでマリオット・インターナショナルの旗艦ブランド「マリオットホテル」をリブランドオープン、2018年に白馬で「コートヤード・バイ・マリオット」をリブランドオープンしました。国際的なホテルブランドを日本各地に展開することで、その魅力を国内外に発信していきます。

In 2016, the Karuizawa resort facility was rebranded as a Marriott Hotel, the flagship brand of Marriott International, followed by four more resorts at Shuzenji, Lake Yamanaka, Lake Biwa and Nanki-Shirahama in 2017. Another rebranded facility, Courtyard by Marriott, opened at Hakuba in 2018. In this way, the Mori Trust Group is using premium international hotel rebranding to promote domestic and international tourism in Japan.



富士マリオットホテル山中湖

FUJI MARRIOTT HOTEL LAKE YAMANAKA

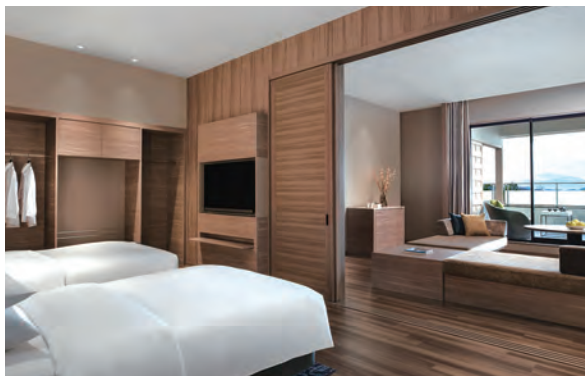
所在 山梨県南都留郡山中湖村 客室数 105室



軽井沢マリオットホテル

KARUIZAWA MARRIOTT HOTEL

所在 長野県北佐久郡軽井沢町 客室数 142室



伊豆マリオットホテル修善寺

IZU MARRIOTT HOTEL SHUZENJI

所在 静岡県伊豆市 客室数 128室



琵琶湖マリオットホテル

LAKE BIWA MARRIOTT HOTEL

所在 滋賀県守山市 客室数 274室



コートヤード・バイ・マリオット 白馬

COURTYARD BY MARRIOTT HAKUBA

所在 長野県北安曇郡白馬村 客室数 72室

CITY & RESORT HOTEL

都市・地方でのホテル展開



東京マリオットホテル

TOKYO MARRIOTT HOTEL

所在 東京都品川区 客室数 249室



ウェスティンホテル仙台

THE WESTIN SENDAI

所在 宮城県仙台市青葉区 客室数 292室



ヒルトン沖縄瀬底リゾート

HILTON OKINAWA SESOKO RESORT

所在 沖縄県国頭郡本部町 客室数 298室



ヒルトン小田原リゾート&スパ

HILTON ODAWARA RESORT & SPA

所在 神奈川県小田原市 客室数 163室



シェラトン沖縄サンマリーナリゾート

SHERATON OKINAWA SUNMARINA RESORT

所在 沖縄県国頭郡恩納村 客室数 246室



万平ホテル (改修・改築中プロジェクト)

MAMPEI HOTEL

所在 長野県北佐久郡軽井沢町

LAFORET CLUB

ラフォーレ倶楽部

ラフォーレ倶楽部とは、森トラストグループが所有・運営するラフォーレホテルズ&リゾートやマリオットホテルの優先予約保証を、法人契約にて多数の企業と共有する、日本最大級の会員数を誇る法人会員制倶楽部です。

ラフォーレ倶楽部と契約した企業・法人に所属する会員は、契約対象ホテルのほか、厳選された全国の優待ホテル・ゴルフ場と、介護・スポーツ・トラベルなど優待サービスを特別料金で利用ができます。

Laforet Club is a corporate membership club with the largest membership in Japan. Members can access preferential booking guarantees for Laforet Hotels & Resorts (owned and operated by the Mori Trust Group) that can be shared among a large number of companies using corporate contracts. Members who belong to companies and corporate entities that have signed contracts with Laforet Club are able to enjoy discounted prices at Laforet Hotels & Resorts and selected exclusive hotels and golf courses around Japan, as well as preferential services including nursing care, sports, and travel.



LAFORET HOTELS & RESORTS

ラフォーレホテルズ & リゾーツ



ラフォーレ倶楽部 箱根強羅 湯の樓



ホテルラフォーレ修善寺	HOTEL LAFORET SHUZENJI
ラフォーレ倶楽部 伊東温泉 湯の庭	LAFORET CLUB ITO ONSEN YU NO NIWA
ラフォーレ倶楽部 箱根強羅 湯の樓	LAFORET CLUB HAKONE GORA YU NO SUMIKA
リゾートホテル ラフォーレ那須	RESORT HOTEL LAFORET NASU
ラフォーレ蔵王リゾート&スパ	LAFORET ZAO RESORT & SPA

WORKATION

ワーケーション

国内屈指のリゾート地でのワーケーション施設提供により、ワーカーの心身のリフレッシュや創造性の発揮のみならず、有給休暇取得促進や働く場所や自由度の向上など、豊かなワークライフスタイルの普及に貢献することを目指しております。

Dedicated workation facilities in leading domestic tourism locations are a great way to promote the benefits of workations, which offer a relaxing change of pace in a different location to stimulate creative and innovative thinking. The workation facilities also help to promote flexible working arrangements by encouraging employees to make use of their annual leave entitlements and giving them more freedom around where and when to work.

COZY WORKS IN RESORT

リゾートホテル併設型 Cozy Works 設置施設

国内7カ所・8施設の自社運営ホテル内にワークラウンジ「Cozy Works」を展開し、リゾート地におけるワーケーション滞在を促進しています。

The Mori Trust Group is working hard to promote workation packages at its eight dedicated Cozy Works facilities located at seven premier resorts around the country.



富士マリオットホテル山中湖

Cozy Works LAKE YAMANAKA Work Lounge



軽井沢マリオットホテル

Cozy Works KARUIZAWA Work Lounge



伊豆マリオットホテル修善寺

Cozy Works IZU SHUZENJI Café Lounge



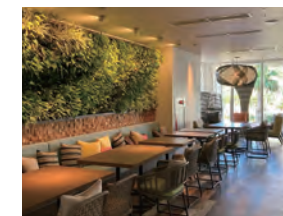
琵琶湖マリオットホテル

Cozy Works LAKE BIWA Lounge



南紀白浜マリオットホテル

Cozy Works NANKI-SHIRAHAMA Lounge



シェラトン沖縄サンマリナーリゾート

Cozy Works Sheraton Okinawa Work Lounge



コートヤード・バイ・マリオット白馬

Cozy Works HAKUBA Work Lounge



ホテルラフォーレ修善寺

Cozy Works IZU SHUZENJI The Living

WORKATION COTTAGE

中長期滞在に適したワーケーション施設

非日常な場所でのプロジェクト推進や研修など、セキュリティが保たれた空間における中長期ワーケーションへのニーズの高まりをとらえ、居住空間と専有ワークプレイスを併せ持つ1棟賃貸型ワーケーション施設を2021年9月に開業しました。

The private sector is increasingly embracing workations as a way to allow specific teams to focus on specific projects or training sessions. The Workation Cottage, launched in September 2021 and equipped with both relaxed living spaces and dedicated work areas, is a unique facility designed specifically for medium to long term workations.



Workation+ Cottage KARUIZAWA

所在 長野県北佐久郡軽井沢町

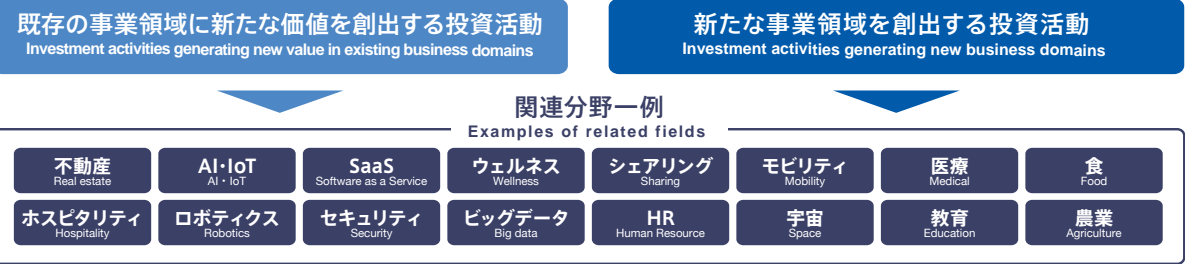
INVESTMENT

投資事業

SUPPORT FOR STARTUP COMPANIES スタートアップ企業への出資

既存の事業領域に関連する分野のみならず、常に新しい分野に目を向け、出資先を選定しています。
出資先企業との連携を推進し、事業の付加価値向上や新たな事業の創出を目指しています。

We invest mainly in startup companies involved in the realms of real estate, tourism, hotels and other such business, with the aim of generating innovative business that focuses on the future. And, for the companies we invest in, they too are promoting collaboration to enter into joint ventures, with the aim of enhancing the added value of business and generating innovative business.



INFRASTRUCTURE インフラ投資

既存事業と相乗効果のある事業領域の拡大を目指し、
全国初の有料道路コンセッションである愛知県有料道路運営等事業に参画。
愛知県の有料道路及びその周辺施設の維持管理運営業務等を行う
愛知道路コンセッション株式会社に投資しています。

In a bid to expand the business domain through synergies with existing projects, the Mori Trust Group is now a part of a toll road operation in Aichi prefecture operating under the first ever toll road concession in Japan. The Mori Trust Group has invested in Aichi Road Concession Co., Ltd. that will operate and maintain toll roads and associated facilities in Aichi prefecture.

REIT 不動産投資信託

森トラストグループの事業ノウハウを魅力的な投資商品に昇華させることで、
新たな市場の創造を目指しています。

We aim to create a new market by sublimating the expertise
of the Mori Trust Group into attractive investment products.

MORI TRUST REIT, Inc. 森トラストリート投資法人

※2023年3月より、森トラスト総合リート投資法人と森トラスト・ホテルリート投資法人が合併

森トラストは、豊富な日本の個人金融資産と不動産市場をつなげることで、
不動産市場、ひいては日本経済の活性化をけん引することを目指し、
J-REIT市場創設を提唱、ならびに業界に先駆けて2000年に運用会社を設立しました。
森トラストリート投資法人は市場競争力が高く、安定的なキャッシュフローが望める
オフィスアセットと、都心一等地および著名な観光エリアの資産性が高く成長性が見込める
ホテルアセットを中核資産として、中長期的な安定運用を行い、
投資主価値のさらなる向上を図ります。

J-REIT, an initiative of Mori Trust, makes an important contribution to the domestic
economy by facilitating connections between large personal financial assets and the
real estate marketplace. In 2000, Mori Trust was the first in the industry to launch an
operating company, Mori Trust REIT, Inc., with a vision to maximize the investment
value of unitholders over the medium to long term through stable and targeted
investments with a particular focus on highly competitive office assets with
consistent cash flow projections and high-value hotel assets with good growth
potential in premium city locations and leading tourism centers.



NEW FIELD

新領域事業

森トラストグループは、既存事業の枠組みにとらわれない柔軟な発想とアプローチで
新たなサービスを展開し、ワーカーのライフスタイルを全方位的にサポートしています。

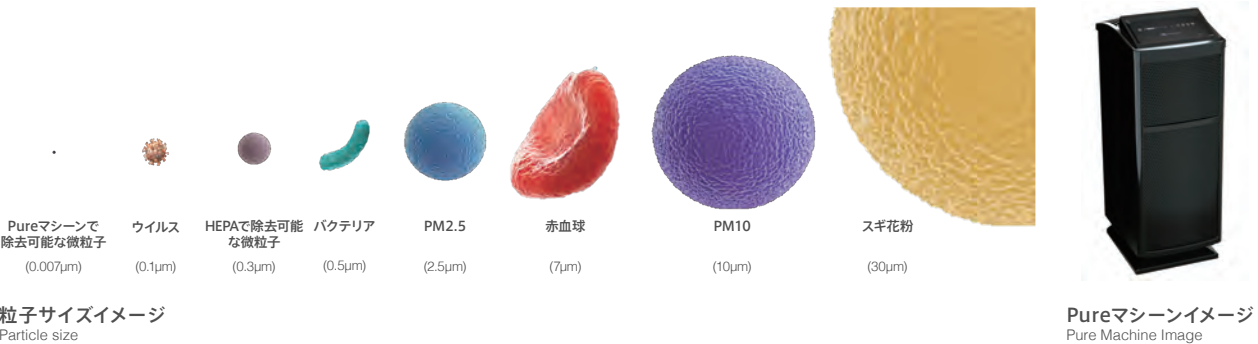
The Mori Trust Group is wholly committed to facilitating new working arrangements for
employees by using flexible and innovative approaches to develop a range of exciting and
attractive new services.

PURE WELLNESS ROOM 空気を選ぶ時代へ

米国において室内環境の質を高める事業を展開するPure Solutions LLCと、包括的な7つのプロセスによって
室内環境をクリアな状態で維持する「Pure wellness room」の日本独占販売店契約を締結。自社施設のみならず、
国内のオフィス、ホテル、医療施設、教育施設など、様々な施設に当プログラムの導入を推進しています。

We have signed a Japan exclusive distribution rights agreement with Pure Solutions LLC (a company that is
working to improve the quality of room environments in the USA) for their "Pure wellness room" package to
maintain clear room environments using seven comprehensive processes. And, we are promoting the introduction
of this package for not just our facilities but for all sorts of facilities, including domestic offices, hotels, medical
facilities, schools and other such places.

CLICK HERE!



EXAMPLES OF COLLABORATION WITH STARTUP BUSINESSES

スタートアップ企業との協業事例

SALE OF PURE WELLNESS ROOM WITH AIRWEAVE
Pure wellness room with airweaveの提供



株式会社エアウィーヴがホテル用に開発した
新マットレスと「Pure wellness room」を組み合わせ、
森トラストグループのホテルの客室で「Pure wellness
room with airweave」として上質なくつろぎを提供。

Blending together our Pure wellness rooms with
the new mattresses developed specifically for
hotels by airweave inc., Mori Trust Group is
now offering guests a new level of comfort with
"Pure wellness room with airweave."

ASCURE SMOKING CESSATION PROGRAM
ascure 卒煙プログラム



株式会社 CureApp が開発した完全
オンラインの禁煙サポートサービス「ascure
卒煙プログラム」を普及促進し、ワーカーの
禁煙、及び企業の健康経営を支援。

We are popularizing the fully online
"Ascure Smoking Cessation Program"
developed by CureApp, to support workers
in their efforts to give up smoking and
bring healthy management to companies.

DELIVERY AND COLLECTION SERVICE DEMONSTRATION
配送集荷サービス実証実験



株式会社 QBIT Robotics が開発した
クラウドサービスによって、複数メーカーの
自動搬送ロボット群をオフィスビルでの
館内物流に活用する実証実験を実施。

We conducted a demonstration using the QBIT
Robotics cloud service to coordinate automatic
robot deliveries from multiple manufacturers
within an office building environment.

CAFES & RESTAURANTS カフェ・レストラン事業

森トラストグループが全国で展開する外資系ホテル内の料飲運営ノウハウを活かし、カフェ・レストランを自社で運営。エリアに新たな交流の場を生み出し、集う方々の感性を刺激するクリエイティブな空間を提供しています。

Making the most of our know how in managing the beverage services within foreign hotels operating across Japan, the Mori Trust Group runs the cafe and restaurant, creating a new community hub in the area, to offer creative space that sparks inspiration among the clientele.

Scarpetta スカルペッタ

CLICK HERE!

本物を知る多くのニューヨーカーの支持を得てきたモダンイタリアン・レストラン「Scarpetta」を日本に誘致し、2022年10月にアジア初の店舗として東京・神谷町に「スカルペッタ東京」が開業。本格的でこだわり抜かれたニューヨーク流のイタリアンと、上品かつ洗練された空間、エレガントながらフレンドリーな心地よいサービスで、特別な食体験を提供する。

Modern Italian restaurant Scarpetta, long cherished by New Yorker diners, has finally launched its first outlet in the Asia region. Scarpetta Tokyo opened in October 2022 in Kamiyacho, serving authentic New York style Italian cuisine in refined and elegant surroundings, with its renowned warm and friendly service, Scarpetta Tokyo delivers an unforgettable culinary experience.



scarpetta

GGCo. ジージーコー

グループホテルにて国内外のゲストに愛されるカフェ「GGCo.」をオフィスでも展開。ベーカリーや軽食に加え、オリジナルのコーヒーや紅茶を揃えるサードプレイス。

As cafes adored by Japanese and foreign guests in our group hotels, we are now promoting "GGCo." cafes in offices. In addition to the bakery and light refreshments on offer, this third place is where you can go for original coffees and teas.



LAVAROCK ラヴァロック

溶岩石 (LAVAROCK) で焼き上げるグリル料理や季節を感じる新鮮な野菜を、カジュアルかつ洗練された空間で提供するダイニング。

Here, the main courses are grilled over lava rocks to go with fresh vegetables packed with seasonal feeling in dining surrounds that are casual but urbane.

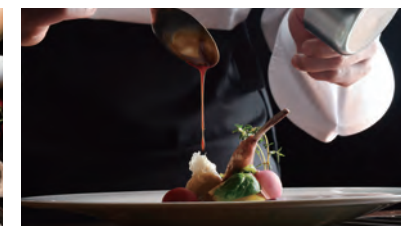


PRIME CHEF 出張シェフ マッチングプラットフォーム「PRIME CHEF」

CLICK HERE!

個人や店舗で活動する出張料理人と家庭をつなぐマッチングプラットフォームサービス。自宅など希望の場所でシェフの料理をゆっくり楽しむことのできる、これからの時代の多様な食シーンに合った、特別な食体験を提供しています。

The Prime Chef platform provides a uniquely modern culinary experience by matching on-site chefs (both freelancers and employees) with private clients. Now you can enjoy meals prepared by a chef at your home or anywhere you choose.



NURSERY ROOM MIRAIZ 保育所「ナーサリールーム ミライズ」

CLICK HERE!

産休・育休明けワーカーの職場復帰を支援する保育サービスへのニーズの高まりを背景に、都心でありながら緑豊かな環境にある城山トラストタワーに企業主導型保育所を運営しています。

As needs are growing for daycare services that support workers coming back into work after maternity leave and/or childcare leave, we have run a company-led nursery at our Shiroyama Trust Tower, a city locale but with a lush green environment.



WORK AGILE ワークスペース管理ツール「ワークアジャイル」

CLICK HERE!

あらゆる働き方に対応したワークスペース管理機能を有し、勤務制度やオフィスレイアウトの変化にも対応できる、ワークスペース管理ツール「WORK AGILE」を自社開発し、販売しています。

The Mori Trust Group has developed a workplace management tool called WORK AGILE designed for a wide range of different workplace arrangements, with the flexibility to accommodate ongoing changes to office systems, procedures and physical layouts.



W WORK AGILE



Be proactive, Create the Future

～個人と組織の自律的な相互成長、そして未来の創造へ～

We seek self-directed mutual growth individually and organizationally,
as we move toward the creation of future dreams

STRATEGY 人財開発戦略

「考える力」「企画する力」「実行する力」を兼ね備え、柔軟な発想で未知の事業領域にも参入していくことのできる人財の開発を目指し、知識と実務の両輪による人財育成プログラムを実施しています。

Mori Trust Group training programs are designed to foster nimble and agile thinking along with superior planning and execution skills. Through a combination of theoretical knowledge and practical skills, we equip our employees to take on new challenges and explore uncharted territory.

HUMAN RESOURCES DEVELOPMENT PROGRAMS

人財育成プログラム

相互成長の場の提供

Offering an arena for mutual growth

- ・MT TALK
- ・MT SOCIAL meeting

実践知識の習得

Acquiring practical knowledge

- ・英語教育
- ・DX人財育成
- ・MT meetup future
- ・新人OJTのローテーション
- ・MT Academy

自発的思考の仕組み

Our setup for spontaneous thinking

- ・テーブル制度
- ・LABO 制度
- ・新人研修卒業研究

働きやすい環境整備

Work-friendly environment

- ・オフィスカジュアル導入
- ・食堂リニューアル
- ・MTライブラリー

MT TALK 全社プレゼンテーション

森トラストの目指すべき未来像について、各社員が自ら真剣に考え、活発に議論・表現することで、全社的な変革を創出します。また若手社員が自ら課題を見出し、立案・企画を行い、実行に向けて発表をする場「MT TALK fresh」も開催しています。

As a means of creating company-wide change and reform, all employees reflect seriously on the future vision of Mori Trust and engage in lively debates and communications on its ideal form. We provide our young employees with educational programs in which they find issues in our business and implement the solutions by themselves.



MORI TRUST RECRUITMENT WEBSITE 森トラスト 採用ホームページ

— 創るのは、街だけじゃない —

採用ホームページでは、

- プロジェクト紹介
- 社員インタビュー・社員座談会
- 新入社員企画ページ
- 研修紹介
- 社長が語る森トラスト

など、様々なコンテンツをご覧いただけます。



新卒採用HP



キャリア採用HP



CLICK HERE! CLICK HERE!

Create the Future by DX

ポストコロナのニューノーマルを見据え、今後も多様化する社会ニーズに対応していくため、以下の3つのミッションを定め、全社的なデジタルフォーメーション(DX)を推進しています。

As we transition to the "new normal" of the post-Corona era, the Mori Trust Group will embrace digital transformation (DX) as a way to accommodate to the ongoing diversification and fragmentation of market demand, in line with the three mission statements outlined below.

CONTINUE TO DRIVE INNOVATION 新たな価値を創造し続けることが可能な仕組みづくり

DXの認知・理解から実行を促進していくための情報発信や社内イベントの実施
Enhanced information sharing and in-house events to help us harness and utilize DX insights and understandings

データドリブン文化の醸成／DXマインドのDNA化

Instilling a data-driven corporate culture and DX mentality in everything we do

他業種や他企業とのコラボレーション・オープンイノベーション

Collaboration and open innovation both within and across sectors



CONSTRUCT AGILELY 社会やビジネス環境の目まぐるしい変化に対応できるシステム・プロセスづくり

プロセスの全体最適化による個人および組織のパフォーマンスの最大化
Process optimization to maximize the performance of both individuals and the organization

マイクロサービス志向のアーキテクチャ採用によるシステムの先進化・高度化
System upgrades and improvements predicated on micro services architecture

データ活用基盤の整備によるデータドリブン経営の確立
Data platforms to support data-driven business processes



CHALLENGE AS A DEVELOPER 実践的で高度なスキルや難局を打破する推進力を有する人財・組織づくり

社員のデジタルスキル向上を促す育成プログラム・社内コミュニティの推進
Training and community-building programs to boost digital skill levels across the entire workforce

デジタル人財育成サイクルの確立

Digital training cycle

専門家採用の強化／キャリアプランの整備

Stronger focus on utilizing specialist expertise and providing career paths



DIGITAL TRANSFORMATION CERTIFICATION DX 認定

2021年8月に経済産業省が定めるDX認定制度に基づく「DX 認定企業」に認定されました。

The Mori Trust Group was certified as a Digital Transformation Company by the Ministry of Economy, Trade and Industry (METI) in August 2021.

DX認定制度

Digital Transformation Certification



経営ビジョンの策定やDX戦略・体制の整備などを行い、DX推進の準備が整っている事業者を経済産業省が認定する制度。

OUTLINE OF MORI TRUST

会社概要

CORPORATE DATA 会社情報

商号 Company Name	森トラスト株式会社 MORI TRUST CO., LTD.	従業員数 (連結) The number of employees (connection)	3,120 名 (2022 年 4 月 1 日現在) 3,120 people (current as of April 1, 2022)
設立 Date of Establishment	1970 年 6 月 10 日 June 10, 1970	URL	https://www.mori-trust.co.jp https://www.mori-trust.co.jp/english
資本金 Capital	300 億円 ¥30 Billion	本社 Headquarters	東京都港区虎ノ門 4-1-1 神谷トラストタワー 4-1-1, Toranomon, Minato-ku, Tokyo Kamiyacho trust tower 東京都港区虎ノ門 2-3-17 虎ノ門2丁目タワー 2-3-17, Toranomon, Minato-ku, Tokyo Toranomon 2-chome tower ※2023 年 3 月まで
事業内容 Business Sectors	不動産開発、ホテル経営および投資事業 Real estate development, Hotel management, and Investment business	仙台支店 Sendai branch office	〒980-0811 宮城県仙台市青葉区一番町 1-9-1 仙台トラストタワー 〒980-0811 1-9-1, Ichibancho, Aoba-ku, Sendai-shi, Miyagi Sendai trust tower
従業員数 (単体) The number of employees (element)	414 名 (2022 年 4 月 1 日現在) 414 people (current as of April 1, 2022)	大阪支店 Osaka branch office	〒532-0003 大阪府大阪市淀川区宮原 3-5-36 新大阪トラストタワー 〒532-0003 3-5-36, Miyahara, Yodogawa-ku, Osaka-shi, Osaka Shin-osaka trust tower

BOARD MEMBERS & OPERATING OFFICERS 役員一覧

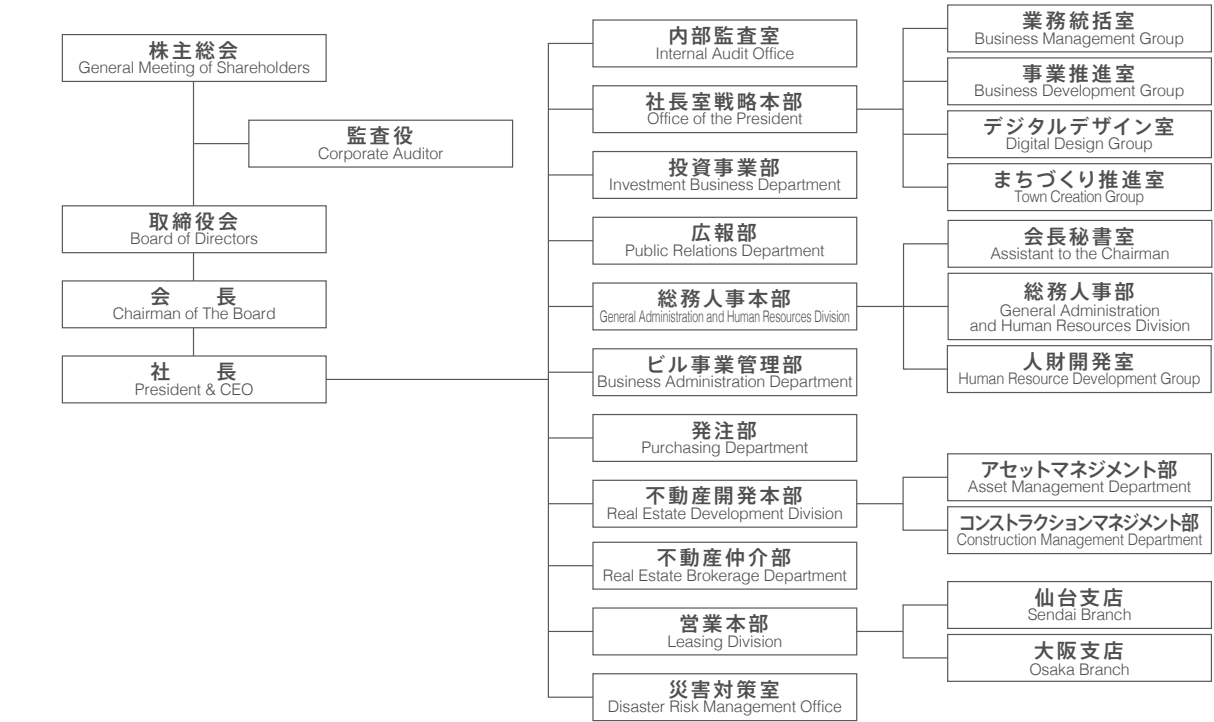
取締役・監査役 Members of the Board, Auditors

代表取締役会長 Chairman of the Board	森 章 Akira Mori	常務取締役 Executive Director	浅野 一雄 Kazuo Asano
代表取締役社長 President & CEO	伊達 美和子 Miwako Date	常務取締役 Executive Director	丸山 一真 Kazunao Maruyama
取締役副社長 Executive Vice President	内村 賢一 Kenichi Uchimura	常務取締役 Executive Director	増永 義彦 Yoshihiko Masunaga
取締役副社長 Executive Vice President	堀野 郷 Eiji Funayama	取締役 Director	舟山 英樹 Eiji Funayama
専務取締役 Executive Managing Director	高橋 信 Shin Takahashi	取締役 Director	枝吉 真嗣 Shinji Edayoshi
常務取締役 Executive Director	秋庭 隆 Takashi Akiba	監査役 Corporate Auditor	笠原 正英 Masahide Kasahara
		監査役 Corporate Auditor	米井 茂夫 Shigeo Yonei

執行役員 Operating Officer

常務執行役員 Managing Executive Officer	半田 智之 Tomoyuki Handa
執行役員 Operating Officer	松井 徳彦 Naruhiko Matsui
執行役員 Operating Officer	桑田 一信 Kazunobu Kuwata
執行役員 Operating Officer	相馬 剣之介 Kennosuke Soma

ORGANIZATION CHART 組織図



HISTORY 沿革

1951年	8月	株式会社森トラスト・ホールディングス (旧:泰成株式会社) 設立
1970年	6月	森トラスト株式会社 (旧:森ビル開発株式会社) 設立
1973年	2月	森トラスト・ホテルズ&リゾーツ株式会社 (旧:森ビル観光株式会社) 設立
1976年	8月	「ラフォーレリゾート修善寺」オープン (旧:総合リゾートホテルラフォーレ修善寺)
1983年	11月	森産業トラスト株式会社 (旧:森ビル産業株式会社) 設立
1984年	3月	「ラフォーレ倶楽部 箱根強羅 湯の樓 (旧:リゾートホテル ラフォーレ強羅)」オープン
	11月	「新大阪MTビル1号館」完成
1985年	4月	「ラフォーレ倶楽部 伊東温泉 湯の庭 (旧:リゾートホテル ラフォーレ伊東)」オープン
	6月	「総合リゾートホテル ラフォーレ琵琶湖」オープン
1989年	11月	城山熱供給株式会社設立
1990年	7月	「御殿山ヒルズ」完成 「ホテルラフォーレ東京」オープン 「リゾートホテル ラフォーレ那須」オープン
1991年	11月	「城山ヒルズ」完成
1992年	7月	「ラフォーレ蔵王リゾート&スパ」オープン
1993年	3月	「神谷町MTビル」完成
1994年	1月	「新大阪トラストタワー (旧:新大阪MTビル2号館)」完成
	4月	「リゾートホテル ラフォーレ山中湖」オープン
1996年	12月	「ラフォーレ倶楽部 ホテル白馬八方」オープン
1997年	2月	株式会社万平ホテルへの資本参加及び経営参加
	4月	「ホテルラフォーレ新大阪」オープン
	7月	「ラフォーレ倶楽部 ホテル中軽井沢」オープン
1999年	3月	「仙台MTビル」完成
	7月	「虎ノ門2丁目タワー」完成 「リゾートホテル ラフォーレ南紀白浜」オープン
	9月	森トラスト株式会社に社名変更 本社を虎ノ門2丁目タワーに移転
	11月	エムティジェネックス株式会社 (旧:株式会社コグレ) への資本参加及び経営参加
2000年	2月	森トラスト・アセットマネジメント株式会社 (旧:日本総合ファンド株式会社) 設立
2001年	8月	フォレセース株式会社設立
2002年	4月	森トラスト・ビルマネジメント株式会社 (旧:MTファシリティサービス株式会社) 設立
	10月	森トラストグループの賃貸ビル名称の変更完了
2003年	8月	森トラスト株式会社と森産業トラスト株式会社が合併
	9月	丸の内トラストシティ「丸の内トラストタワーN館」完成
2004年	2月	森トラスト総合リート投資法人が東京証券取引所に上場
	10月	MT&ヒルトンホテル株式会社設立
2005年	1月	「東京沙留ビルディング」完成
	7月	株式会社森トラスト・ホールディングスに社名変更 「コンラッド東京」オープン
	8月	「ラフォーレ&松尾ゴルフ倶楽部 (旧:松尾ゴルフ倶楽部)」への資本参加および経営参加
2006年	1月	「御殿山ガーデン (旧:御殿山ヒルズ)」、 「城山ガーデン (旧:城山ヒルズ)」に名称変更
	4月	株式会社ロイヤルホテルと資本業務提携契約を締結
	10月	森トラスト株式会社が森トラスト・ホテルズ&リゾーツ株式会社を子会社化
2007年	8月	森トラスト株式会社が森トラスト・ビルマネジメント株式会社を子会社化
2008年	11月	丸の内トラストシティ「丸の内トラストタワー本館」完成
2009年	3月	「シャングリ・ラ 東京」オープン
2010年	7月	森トラスト株式会社が犬野興業株式会社を合併
	8月	「仙台トラストシティ」グランドオープン 「ウェスティンホテル仙台」オープン
2011年	1月	森トラスト株式会社が仙台支店を設立
2012年	2月	エスリード株式会社と資本業務提携契約を締結
	4月	森トラスト株式会社が大阪支店を設立
	9月	「京橋OMビル」完成
2013年	2月	森トラスト・ホテルズ&リゾーツ株式会社に社名変更
	12月	「御殿山トラストシティ (旧:御殿山ガーデン)」に名称変更 「東京マリオットホテル (旧:ホテルラフォーレ東京)」オープン

2014年	2月	「京橋トラストタワー」完成
	4月	コートヤード・バイ・マリオット 東京ステーション」オープン
	10月	「箱根強羅温泉 静峰閣 照本」の土地・建物を取得
	12月	「森トラスト・エネルギーパーク琵琶湖」が竣工・稼働
2015年	3月	翠嵐 ラグジュアリーコレクションホテル京都」オープン
	11月	「コートヤード・バイ・マリオット 新大阪ステーション (旧:ホテルラフォーレ新大阪)」オープン
	12月	長野 白馬のホテル開発用地を取得 銀座二丁目の土地・建物を取得
2016年	6月	軽井沢塩沢湖畔の土地・建物を取得
	7月	「京都恒和ビル」の土地・建物を取得 「(旧)農林中央金庫札幌支店」の土地・建物を取得 「軽井沢マリオットホテル (旧:ラフォーレ倶楽部 ホテル中軽井沢)」オープン
	8月	愛知県有料道路運営等事業に参画、出資
	11月	MORI America LLC設立
	12月	「シェラトン沖縄サンマリーナリゾート」の土地・建物を取得
2017年	1月	米国 ボストン市に所在する「10 St. James Avenue」および 「75 Arlington Street」の土地・建物を取得
	2月	森トラスト・ホテルリート投資法人が東京証券取引所に上場
	3月	箱根「強羅環翠楼」を取得
	6月	熱海「山種寮」の土地・建物を取得
	7月	「東京エディション虎ノ門」と「東京エディション銀座」の誘致 についてマリオット・インターナショナルとの合意を発表 「伊豆マリオットホテル修善寺 (旧:総合リゾートホテルラフォーレ修善寺ホテル棟)」 「富士マリオットホテル山中湖 (旧:リゾートホテルラフォーレ山中湖)」 「琵琶湖マリオットホテル (旧:総合リゾートホテルラフォーレ琵琶湖)」 「南紀白浜マリオットホテル (旧:リゾートホテルラフォーレ南紀白浜)」 オープン 長崎南山手の土地・建物の取得について、売買契約を締結
2018年	1月	株式会社森トラスト・ホールディングスが 株式会社日本格付研究所より長期発行体格付け「AA-」を取得
	5月	「森トラスト・エネルギーパーク泉崎」が竣工、全面稼働
	6月	石川 金沢のホテル開発用地を取得
	7月	万平ホテル「アルプス館」が国の登録有形文化財に登録
	9月	神谷町エリアの街づくりビジョンとして、未来を創るまち 『神谷町 God Valley ビジョン』を策定
	12月	「イラフ SUI ラグジュアリーコレクションホテル 沖縄宮古」オープン 「コートヤード・バイ・マリオット 白馬 (旧:ラフォーレ倶楽部 ホテル白馬八方)」オープン
2019年	8月	「ヒルトン小田原リゾート&スパ」の土地・建物を森トラスト・ホテルリート 投資法人と共同取得
	9月	株式会社森トラスト・ホールディングスが 株式会社日本格付研究所より国内CP格付け「J-1+」を取得
2020年	1月	御殿山エリアの街づくりビジョンとして、 『楽しい未来のTech×Lifeを共創するまち』を策定
	3月	「東京ワールドゲート」完成
	7月	「ヒルトン沖縄瀬底リゾート」オープン 「JWマリオット・ホテル奈良」オープン
	9月	「東京エディション虎ノ門」オープン
2021年	3月	「(仮称)赤坂二丁目プロジェクト」が着工
	4月	東洋グリーン建物株式会社と東洋ハウジング管理株式会社が合併し、 森トラスト・レジデンシャルサービス株式会社に社名変更
	12月	オフィスビジョン『DESTINATION OFFICE』を策定 森トラストグループのサステナビリティ推進ビジョンを策定
2022年	2月	「(仮称)奈良古城園計画」が着工
	3月	米国 バージニア州北部に所在する「2235 Monroe Street」および 「2245 Monroe Street」の土地・建物を取得
	5月	「(仮称)赤坂二丁目プロジェクト」の街区名称を 「東京ワールドゲート赤坂」に、建物名称を「赤坂トラストタワー」に決定
	6月	京都 祇園のホテル開発用地を取得
	8月	米国 ワシントンD.C.に所在する「601 Massachusetts Avenue」の土地・建物を取得
	11月	奈良 古城園周辺地区に森トラストのホテルブランド「翠 SUI」を冠した 「紫翠 ラグジュアリーコレクションホテル奈良」(2023年開業予定)の誘致を決定

KEY MORI TRUST GROUP COMPANIES 主要グループ企業

森トラスト・ビルマネジメント株式会社

MORI TRUST BUILDING MANAGEMENT CO.,LTD.

CLICK HERE!

森トラスト・ビルマネジメントは、豊富な実績に裏づけされた

確かな技術力をもとに、お客様に安心・安全を提供し、

街の価値の最大化をサポートする総合的なビルサービスを展開しています。

Mori Trust Building Management delivers security and safety to clients based on reliable technological strengths backed by a wealth of experience, and provides comprehensive building services to support the maximization of asset value.



■施設管理・運営

Facility management and operation



■インテリア・リノベーション

Interior and renovation



■企画・コンサルティング

Planning and consulting

森トラスト・ホテルズ & リゾーツ株式会社

MORI TRUST HOTELS & RESORTS CO.,LTD.

CLICK HERE!

森トラスト・ホテルズ&リゾーツは、自社ブランドのラフォーレホテルズ&リゾーツのほか、

外資系ブランドのホテル運営等を行っています。また、これまでに蓄積してきたホテル運営ノウハウを活かし、

カフェ・レストランや貸会議室、訪日外国人向け観光インフォメーションセンター、

保育所の運営などでも、上質なサービスを提供しています。

Mori Trust Hotels & Resorts manages Laforet Hotels & Resorts under the Mori Trust Group brand as well as foreign branded hotels. Using our accumulated hotel expertise, we provide a range of high-quality services including rented meeting rooms, nursery, cafe, restaurant and a tourist information center for foreign visitors to Japan.



■ホテル・ゴルフ場運営

Management of hotels and golf courses



■カフェ・レストラン運営

Management of cafe & restaurant



■法人会員制倶楽部運営

Management of corporate members club



■貸会議室運営

Operation of rented meeting rooms



■観光インフォメーションセンター運営

Operation of tourist information center



■保育所運営

Operation of Nursery

GROUP COMPANIES グループ企業

株式会社 森トラスト・ホールディングス

Mori Trust Holdings Inc.

グループ会社の株式保有および経営管理、森トラストグループの資金調達およびグループファイナンス、管理部門（経理、総務、人事など）の主要業務
Management and coordination of shareholdings in Mori Trust Group companies

森トラスト株式会社

MORI TRUST CO., LTD.

不動産開発、ホテル経営および投資事業

Real estate development, hotel management and investment business

森トラスト・ビルマネジメント株式会社

MORI TRUST BUILDING MANAGEMENT CO., LTD.

施設管理・運営、インテリア・リノベーション、企画・コンサルティングを

軸とした建物における総合的なサービスの提供
Comprehensive building services for building management, interior design management & renovation, and planning & consulting.

森トラスト・ホテルズ&リゾーツ株式会社

MORI TRUST HOTELS & RESORTS CO., LTD.

ホテル、ゴルフ場、観光案内所、貸会議室等の運営およびインノベーション事業など

Operation of hotel chains & golf courses, Management of tourism information center, Meeting room lease, Innovative R&D

株式会社 万平ホテル

MAMPEI HOTEL CO., LTD.

万平ホテルの運営

Operation of the Mampei Hotel

MT&ヒルトンホテル株式会社

MT&Hilton Hotel CO., LTD.

ホテル「コンラッド東京」「ヒルトン小田原リゾート&スパ」「ヒルトン沖縄瀬底リゾート」の経営

Management of the Conrad Tokyo, Hilton Odawara Resort & Spa and Hilton Okinawa Sesoko Resort

MT&Mホテルマネジメント株式会社

MT&M Hotel Management Co., LTD.

ホテル「東京エディション虎ノ門」「東京エディション銀座」「JWマリオット・ホテル奈良」の経営

Management of The Tokyo EDITION, Toranomon, The Tokyo EDITION, Ginza and JW Marriott Hotel NARA

サンマリーナ・オペレーションズ株式会社

Sun Marina Operations CO., LTD.

ホテル「シェラトン沖縄サンマリーナリゾート」の運営

Operation of the Sheraton Okinawa Sun Marina Resort

株式会社 強羅環翠楼

GOURAKANSUIROU CO.,LTD.

旅館「強羅環翠楼」の運営

Operation of the GOURAKANSUIROU

フォレセーヌ株式会社

FORETSEINE CO., LTD.

都市型共同住宅の分譲にかかる企画、開発、運営

Planning and development of urban type condominium for sales management

森トラスト・レジデンシャルサービス株式会社

MORI TRUST RESIDENTIAL SERVICE Co.,Ltd.

分譲マンション管理、賃貸住宅管理の受託

Sale and rental of condominium apartment properties

エスリード株式会社

ESLEAD CORPORATION.

マンション分譲事業・建て替え分譲事業・賃貸事業 など

Sale of condominiums, Real estate replacement business, Real estate rental business, etc.

エスリード賃貸株式会社

ESLEAD CHINTAI CORPORATION

賃貸管理事業

Rental Management Businesses

綜電株式会社

SOUDEN CORPORATION

電力供給事業

Electricity Supply Business

イー・エル建設株式会社

E・L CONSTRUCTION CORPORATION

建設・リフォーム事業

General Contract and Renovation Businesses

エスリード住宅流通株式会社

ESLEAD JYUTAKU RYUTU CO. LTD

不動産の仲介・買取再販事業

Real Estate Transaction, Asset Management and Real Estate Rental Businesses

エスリードハウス株式会社

ESLEAD HOUSE CORPORATION

戸建分譲事業

Sale of detached houses

エスリード建物管理株式会社

ESLEAD TATEMONOKANRI CORPORATION

不動産管理事業 など

Real Estate Management Business, etc.

デジメーション株式会社

DIGIMATION CORPORATION

Webマーケティングコンサルティング事業・Web広告最適化事業・Webコンテンツ最適化事業 など

Web marketing consulting, Web advertising optimization, Web contents optimization etc.

エスリードホテルマネジメント株式会社

ESLEAD HOTEL MANAGEMENT CORPORATION

旅館・ホテル、簡易宿所の経営、管理、運営およびコンサルティング業務 など

Management, operation and consulting services for Ryokan, hotel and budget hotel, etc.

Eクリーンアップ株式会社

E CLEANUP CORPORATION

ハウスクリーニング業およびビル・マンション・ホテル等のクリーニング業

House-cleaning, and cleaning service for building, condominiums, hotel etc.

南都ビルサービス株式会社

NANTO BUILDING SERVICE CORPORATION

ビルメンテナンス管理事業、不動産管理事業

Building maintenance and real estate services

エスリード・アセットマネジメント株式会社

ESLEAD ASSET MANAGEMENT CORPORATION

アセットマネジメント業務 など

Asset Management, etc.

エムティジェネックス株式会社

MT GENEX CORPORATION

ビルのリニューアル工事請負、駐車場運営管理など

Facelift of building, and parking operation management, etc.

森トラスト保険サービス株式会社

MORI TRUST INSURANCE SERVICE CORPORATION

損害保険代理業

Nonlife insurance agent

株式会社 チョダMEサービス

CHIYODA ME SERVICE CORPORATION

電気設備システムの保守・保全業務

Maintenance and preservation of electrical equipment systems

森トラスト・アセットマネジメント株式会社

MORI TRUST Asset Management Co., Ltd.

投資法人資産運用

Operation of real estate investment trusts

城山熱供給株式会社

Shiroyama Heating & Cooling Supply Co., Ltd.

城山ガーデン、東京ワールドゲートおよび周辺地区の地域冷暖房

District heating and cooling services for Shiroyama Garden, Tokyo World Gate and the adjacent areas

アズマックス株式会社

AZMAX CORP.

異形みがき棒鋼の製造販売業

Manufacturing and selling cold drawn special steel shapes

MORI America LLC

不動産の保有、賃貸およびその関連事業のための米国統括会社

Real estate business in the United States

MORI America Management LLC

米国不動産に関する施設管理・運営

Real estate management service in the United States

関連企業

森トラストリート投資法人

MORI TRUST REIT, Inc.

「不動産等」および「不動産等を主たる投資対象とする資産対応証券等」に対する投資

Investment in real estate and asse-backed securities investing primarily in real estate

愛知道路コンセッション株式会社

Aichi Road Concession Co.,Ltd.

愛知県の区域およびその周辺の地域における道路の維持管理・

運営業務ならびに当該道路に関する改築業務 など

Road maintenance and management in the Aichi prefecture district and surrounding regions and associated road improvement works

LIST OF MAIN FACILITIES OF MORI TRUST GROUP

森トラストグループ主要施設一覧

オフィス Office

施設名 Property Name			竣工 Completion	延床面積(m ²) Total Floor Area	地上/地下 Stories	所在地 Location
東京都 (Tokyo)						
港区 (Minato-ku)	神谷町トラストタワー	KAMIYACHO TRUST TOWER	2020.03	198,774	38/3	港区虎ノ門4-1-1
	城山トラストタワー	SHIROYAMA TRUST TOWER	1991.11	106,236	37/2	港区虎ノ門4-3-1
	神谷町MTビル	KAMIYACHO MT BUILDING	1993.03	40,734	20/4	港区虎ノ門4-3-20
	虎ノ門2丁目タワー	TORANOMON 2-CHOME TOWER	1999.07	34,550	21/4	港区虎ノ門2-3-17
	虎ノ門40MTビル	TORANOMON 40 MT BUILDING	1982.12	15,397	9/3	港区虎ノ門5-13-1
	虎ノ門4丁目MTビル2号館	TORANOMON 4-CHOME MT BUILDING II	1992.07	7,180	9/1	港区虎ノ門4-2-12
	メソニック38MTビル	MASONIC 38 MT BUILDING	1981.07	43,992	12/3	港区芝公園4-1-4
	メソニック39MTビル	MASONIC 39 MT BUILDING	1983.04	19,468	12/2	港区麻布台2-4-5
	芝公園アネックス	SHIBAKOEN ANNEX	1984.05	2,823	7/-	港区芝公園3-1-8
	神谷町アネックス	KAMIYACHO ANNEX	1992.07	1,025	9/-	港区虎ノ門5-3-2
	神谷町アネックス2号館	KAMIYACHO ANNEX II	1989.12	1,295	10/1	港区虎ノ門3-7-11
	東麻布アネックス	HIGASHIAZABU ANNEX	1985.03	1,220	9/-	港区東麻布1-10-13
	ATT新館	ATT NEW TOWER	1992.07	16,741	13/1	港区赤坂2-11-7
	赤坂1丁目センタービル	AKASAKA 1-CHOME CENTER BUILDING	1988.11	16,800	14/2	港区赤坂1-11-30
	東京汐留ビルディング	TOKYO SHIODOME BUILDING	2005.01	191,394	37/4	港区東新橋1-9-1
	新橋2丁目MTビル	SHINBASHI 2-CHOME MT BUILDING	2000.03	6,414	9/1	港区新橋2-5-5
	新橋27MTビル	SHINBASHI 27 MT BUILDING	1973.03	9,584	8/2	港区新橋2-12-11
	新橋アネックス	SHINBASHI ANNEX	1975.11	4,270	6/2	港区新橋5-35-10
	三田43MTビル	MITA 43 MT BUILDING	1983.03	44,354	16/3	港区三田3-13-16
	三田MTビル	MITA MT BUILDING	1974.09	21,043	11/1	港区三田3-13-12
	三田3丁目MTビル	MITA 3-CHOME MT BUILDING	1982.07	9,649	12/-	港区三田3-14-10
千代田区 (Chiyoda-ku)	丸の内トラストタワー本館	MARUNOUCHI TRUST TOWER MAIN	2008.11	115,380	37/4	千代田区丸の内1-8-3
	丸の内トラストタワーN館	MARUNOUCHI TRUST TOWER NORTH	2003.09	65,195	19/3	千代田区丸の内1-8-1
中央区 (Chuo-ku)	京橋トラストタワー	KYOBASHI TRUST TOWER	2014.02	52,471	21/3	中央区京橋2-1-3
	京橋OMビル	KYOBASHI OM BUILDING	2012.09	9,639	8/1	中央区京橋1-19-8
	銀座昭和通りビル	GINZA SHOWA DORI BUILDING	1985.05	7,019	9/2	中央区銀座8-14-14
品川区 (Shinagawa-ku)	御殿山トラストタワー	GOTENYAMA TRUST TOWER	1990.03	68,799	21/3	品川区北品川4-7-35
	大崎MTビル	OSAKI MT BUILDING	1994.07	26,981	14/3	品川区北品川5-9-11
	御殿山アネックス2号館	GOTENYAMA ANNEX II	1999.07	2,639	11/1	品川区北品川4-2-1
宮城県 (Miyagi)						
仙台市 (Sendai-shi)	仙台トラストタワー	SENDAI TRUST TOWER	2010.04	125,296	37/2	仙台市青葉区一番町1-9-1
	仙台MTビル	SENDAI MT BUILDING	1999.03	43,194	18/2	仙台市宮城野区榴岡4-2-3
大阪府 (Osaka)						
大阪市 (Osaka-shi)	新大阪トラストタワー	SHIN-OSAKA TRUST TOWER	1994.01	48,115	21/2	大阪市淀川区宮原3-5-36
	新大阪MTビル1号館	SHIN-OSAKA MT BUILDING I	1984.11	12,610	10/-	大阪市淀川区西中島5-13-9
京都府 (Kyoto)						
京都市 (Kyoto-shi)	京都恒和ビル	KYOTO KOWA BUILDING	1974.07	11,934	11/3	京都市下京区四条通高倉西入立売西町82
USA						
Boston	10 St. James Avenue		2000	52,564	19/4	10 St. James Avenue, Boston, MA02116
	75 Arlington Street		1913	24,060	10/1	75 Arlington Street, Boston, MA02116
Washington, D.C.	601 Massachusetts Avenue		2015	44,488	11/5	601 Massachusetts Avenue NW, Washington, D.C.
Northern Virginia	2235 Monroe Street		2002	14,991	6/-	2235 Monroe Street, Herndon, VA
	2245 Monroe Street		2002	15,083	6/-	2245 Monroe Street, Herndon, VA

賃貸住宅 Residence

施設名 Property Name	竣工 Completion	地上/地下 Stores	所在地 Location	
城山トラストコート	SHIROYAMA TRUST COURT	1991.11	12/4	港区虎ノ門4-3-2
神谷町MTコート	KAMIYACHO MT COURT	1993.01	8/1	港区虎ノ門5-2-5
三田綱町テラス	MITA TSUNAMACHI TERRACE	1996.04	4/-	港区三田2-19-6
レジデンシア麻布十番	RESIDENCIA AZABU-JUBAN	2001.06	12/-	港区麻布十番1-9-4
麻布テラスアパートメント	AZABU TERRACE APARTMENT	1980.02	9/1	港区六本木5-16-35
フォレセーヌ豊南坂レジデンス	FORETSEINE REINANZAKA RESIDENCE	2008.01	8/-	港区赤坂1-11-3
御殿山トラストコート	GOTENYAMA TRUST COURT	1990.04	25/3	品川区北品川4-7-37
御殿山テラス	GOTENYAMA TERRACE	1999.07	11/1	品川区北品川4-2-1
アプマージュ等々力	APMARJU TODOROKI	1997.07	8/1	世田谷区等々力7-2-7
ザ・レジデンス一番町	THE RESIDENCE ICHIBANCHO	2010.06	29/1	仙台市青葉区一番町1-9-2

商業施設 Shop & Dining

施設名 Property Name		開業 Opening	所在地 Location
ペディ汐留	PEDI SHIODOME	2005.02	港区東新橋1-9-1
M LOUNGE	M LOUNGE	2003.09	千代田区丸の内1-8-1
トラストシティプラザ	TRUST CITY PLAZA	2010.08	仙台市青葉区一番町1-9-1

ホテル&リゾート Hotel & Resort

施設名 Property Name	開業 Opening	客室数 Guest rooms	所在地 Location	
東京エディション虎ノ門	THE TOKYO EDITION, TORANOMON	2020.09	206	東京都港区虎ノ門4-1-1
翠嵐 ラグジュアリーコレクションホテル 京都	SUIRAN, A LUXURY COLLECTION HOTEL, KYOTO	2015.03	39	京都府京都市右京区嵯峨天龍寺芒ノ馬場町12
イラフSUIラグジュアリーコレクションホテル沖縄宮古	IRAPH SUI, A LUXURY COLLECTION HOTEL, MIYAKO OKINAWA	2018.12	58	沖縄県宮古島市伊良部字伊良部長底原818
JWマリオット・ホテル奈良	JW MARRIOTT HOTEL NARA	2020.07	158	奈良県奈良市三条大路1-1-1
コンラッド東京	CONRAD TOKYO	2005.07	291	東京都港区東新橋1-9-1
東京マリオットホテル	TOKYO MARRIOTT HOTEL	2013.12	249	東京都品川区北品川4-7-36
富士マリオットホテル山中湖	FUJI MARRIOTT HOTEL LAKE YAMANAKA	2017.07	105	山梨県南都留郡山中湖村平野1256-1
軽井沢マリオットホテル	KARUIZAWA MARRIOTT HOTEL	2016.07	142	長野県北佐久郡軽井沢町長倉4339
伊豆マリオットホテル修善寺	IZU MARRIOTT HOTEL SHUZENJI	2017.07	128	静岡県伊豆市大平1529
琵琶湖マリオットホテル	LAKE BIWA MARRIOTT HOTEL	2017.07	274	滋賀県守山市今浜町十軒家2876
南紀白浜マリオットホテル	NANKI-SHIRAHAMA MARRIOTT HOTEL	2017.07	182	和歌山県西牟婁郡白浜町2428
シェラトン沖縄サンマリーナリゾート	SHERATON OKINAWA SUNMARINA RESORT	2016.06	246	沖縄県国頭郡恩納村字富着66-1
ウェスティンホテル仙台	THE WESTIN SENDAI	2010.08	292	宮城県仙台市青葉区一番町1-9-1
ヒルトン小田原リゾート&スパ	HILTON ODAWARA RESORT & SPA	2004.02	163	神奈川県小田原市根府川583-1
ヒルトン沖縄瀬底リゾート	HILTON OKINAWA SESOKO RESORT	2020.07	298	沖縄県国頭郡本部町瀬底5750
コートヤード・バイ・マリオット 東京ステーション	COURTYARD BY MARRIOTT TOKYO STATION	2014.04	150	東京都中央区京橋2-1-3
コートヤード・バイ・マリオット 新大阪ステーション	COURTYARD BY MARRIOTT SHIN-OSAKA STATION	2015.11	332	大阪府大阪市淀川区宮原1-2-70
コートヤード・バイ・マリオット 白馬	COURTYARD BY MARRIOTT HAKUBA	2018.12	72	長野県北安曇郡白馬村北城2937
リゾートホテル ラフォーレ 那須	LAFORET NASU	1990.07	118	栃木県那須郡那須町湯本206-959
ラフォーレ倶楽部 箱根強羅 湯の棲	LAFORET CLUB HAKONE GORA YUNOSUMIKA	1984.03	44	神奈川県足柄下郡箱根町強羅1320
ラフォーレ倶楽部 伊東温泉 湯の庭	LAFORET CLUB ITO ONSEN YUNONIWA	1985.04	84	静岡県伊東市猪戸2-3-1
ホテルラフォーレ 修善寺	LAFORET SHUZENJI	1976.08	212	静岡県伊豆市大平1529
ラフォーレ 蔵王リゾート & スパ	LAFORET ZAO RESORT & SPA	1992.07	197	宮城県刈田郡蔵王町遠刈田温泉七日原2-1
ラフォーレ & 松尾ゴルフ倶楽部	LAFORET & MATSUO GOLF CLUB	1993.09	-	千葉県山武市松尾町八田1563
万平ホテル	MAMPEI HOTEL	1894(創業)	-	長野県北佐久郡軽井沢町軽井沢925
強羅環翠楼	GORA-KANSUIRO	1949.04	14	神奈川県足柄下郡箱根町強羅1300
料理旅館 花楽	RYORIRYOKAN KARAKU	1996.10	19	京都市東山区祇園町南側499
シャングリ・ラ 東京 (リース)	SHANGRI-LA TOKYO	2009.03	200	東京都千代田区丸の内1-8-3

今後の開発計画 Future Development Plans

計画名 Project	用途 Primary Use	竣工予定 Building completed	所在地 Location
東京ワールドゲート赤坂	事務所、ホテル 他	2025年	東京都港区赤坂
(仮称)三田三丁目プロジェクト	未定	未定	東京都港区三田
東京エ디션ン銀座	ホテル	2021年	東京都中央区銀座
(仮称)札幌大通公園計画	ホテル 他	未定	北海道札幌市中央区大通西
(仮称)箱根中強羅計画	ホテル	未定	神奈川県足柄下郡箱根町強羅
(仮称)箱根強羅計画	ホテル	未定	神奈川県足柄下郡箱根町強羅
(仮称)金沢広岡計画	ホテル	未定	石川県金沢市広岡
(仮称)軽井沢東雲計画	ホテル	未定	長野県北佐久郡軽井沢町
(仮称)軽井沢長倉計画	ホテル	未定	長野県北佐久郡軽井沢町
(仮称)軽井沢塩沢計画	ホテル	未定	長野県北佐久郡軽井沢町
(仮称)白馬咲花計画	ホテル	未定	長野県北安曇郡白馬村北城南咲花
(仮称)飛騨高山計画	ホテル	未定	岐阜県高山市上一之町
(仮称)熱海来宮計画	ホテル	未定	静岡県熱海市西熱海
(仮称)京都祇園プロジェクト	ホテル	未定	京都府京都市東山区祇園町南側
紫翠 ラグジュアリーコレクションホテル 奈良	ホテル	2023年夏	奈良県奈良市登大路
(仮称)長崎南山手計画	ホテル	2024年	長崎県長崎市南山手町
(仮称)沖縄富着プロジェクト	ホテル	未定	沖縄県国頭郡恩納村富着

AREA MAP

エリアマップ

1.TOKYO MINATO-KU, CHUO-KU, CHIYODA-KU, SHINAGAWA-KU

東京都港区・中央区・千代田区・品川区



2.SENDAI-SHI, MIYAGI

宮城県仙台市



3.OSAKA-SHI, OSAKA

大阪府大阪市



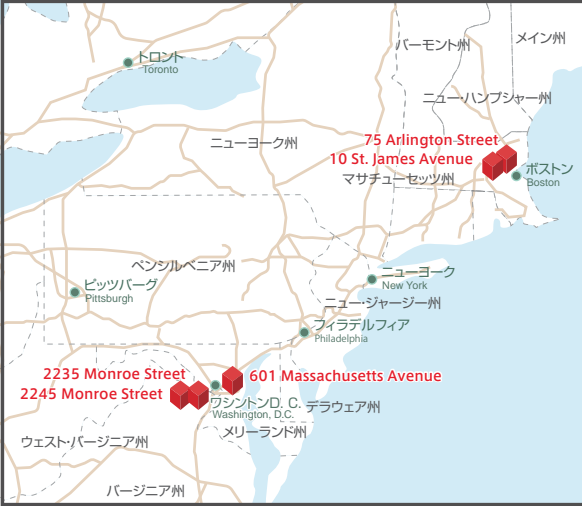
4.KYOTO-SHI, KYOTO

京都府京都市



5.USA

アメリカ



MORI TRUST GROUP CORPORATE WEBSITE
森トラストグループ コーポレート ウェブサイト

CLICK HERE!

プレスリリースなどの最新情報や
オウンドメディア「モリトラ!」は
こちらをご覧ください。
<https://www.mori-trust.co.jp/>



モリトラ!

オウンドメディア「モリトラ!」では、プロジェクトに対する
社員のこだわりや想いを紹介しています。

